

Temat: 1393\19 SO 4533\16-9 SO 1116\19

Otwarta kopia: ug@sokolniki.pl

Proszę o elektroniczne potwierdzenie odbioru
Pismo może być jest wieloresortowe celem dokonania rozpatrzenia zgodnie z kompetencjami
Zastanów się, zanim wydrukujesz dokument, chroń środowisko naturalne

— Załącznik nr 4 (galerie jurajskie).png

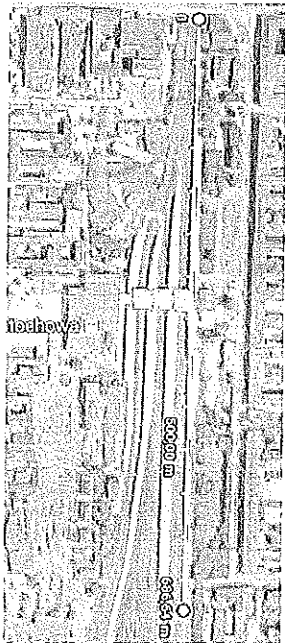


Galeria Katowice
<https://www.google.com/maps/place/Galeria+Katowicka/@50.2581478,19.0167567,465m/data=!3m1!1e3!4m5!3m4!1s0x4716ce4789b1ef09:0xc4e950ae24d7fcbal8m2!3d50.2586929!4d19.0166286>
Dnia pobrano : 19.04.2018
Administrator mapy : Google maps



Galeria Jurajska w Częstochowie
<https://www.google.com/maps/search/wojew%C3%85dzki+szpital+specjalistyczny+cz%C4%99stochowa/@50.8073879,19.1511878,468m/data=!3m1!1e3>
Dnia pobrano : 19.04.2018
Administrator : Google maps

— Załącznik nr 2 (dworce osobowe).png



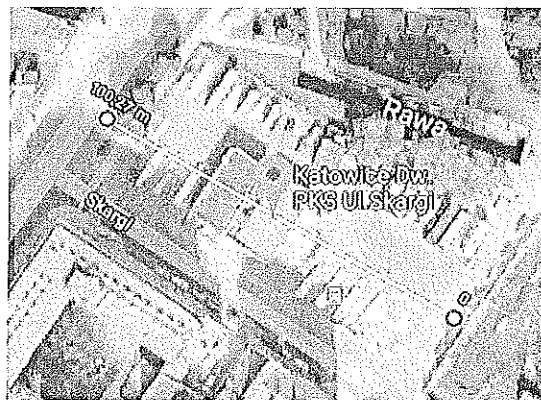
Dworzec Główny PKP
w Częstochowie
<https://www.google.com/maps/@50.807652,19.1216801,925m/data=!3m1!1e3>
Autor : Google Maps
Źródło : Google Maps
Pobrano : 19.04.2018

najdłuższy w Polsce[6].
Dworzec zajął trzecie miejsce w rankingu najlepszych dworców w Polsce opublikowanym przez Gazetę Wyborczą[8].
Na dworcu znajduje się ogólnodostępna kaplica, w której regularnie odprawiane są nabożeństwa.
Źródło : wikipedia
[https://pl.wikipedia.org/wiki/Cz%C4%99stochowa_\(stacja_kolejowa\)](https://pl.wikipedia.org/wiki/Cz%C4%99stochowa_(stacja_kolejowa))



Dworzec Główny PKP w Katowicach
<https://www.google.com/maps/place/Katowice+Dw.PKS+Ul.Skargi/@50.257455,19.0155563,464m/data=!3m1!1e3!4m5!3m4!1s0x4716ce384aa8ea83:0xda4ad2abf29cba1f8m2!3d50.2626588!4d19.0172538>
Autor : Google Maps
Źródło : Google Maps
Właściciel : Google Maps
Pobrano dla celów niekomercyjnych : 19.04.2018

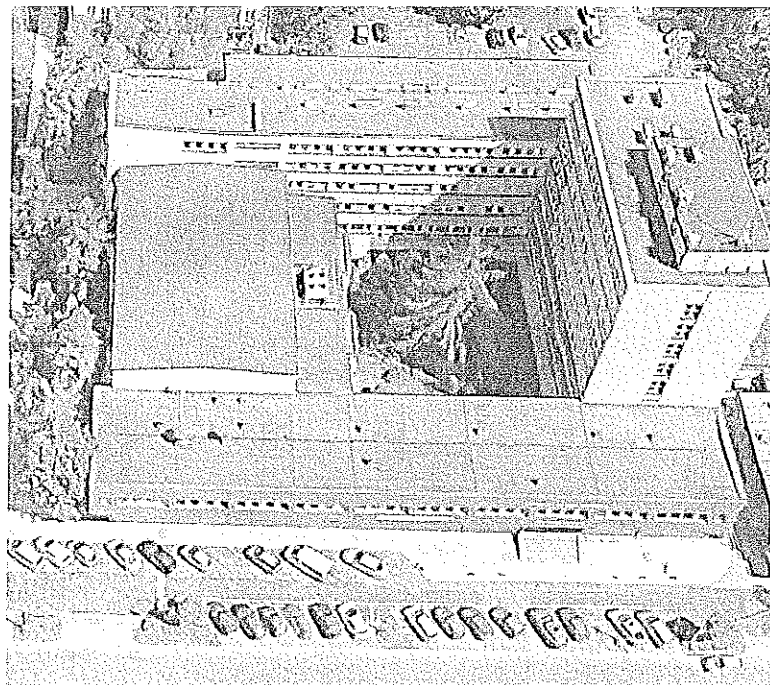
— Załącznik nr 1 (dworce) autobusowe.png



Dworzec PKS Katowice
<https://www.google.com/maps/place/Katowice+Dw.+PKS+Ul.Skargi/@50.262645,19.0166892,234m/data=!3m1!1e3!4m5!3m4!1s0x4716ce384aa8ea83:0xda4ad2abbf29cba1!8m2!3d50.2626588!4d19.0172538>
Autor : Google
Źródło : Google Maps
Pobrano dla celów niekomercyjnych :
19 kwietnia 2018

Dworzec PKS Częstochowa w Częstochowie
<https://www.google.com/maps/@50.8059335,19.1193704,463m/data=!3m1!1e3>
Autor : Google
Źródło : Google Maps
Pobrano dla celów niekomercyjnych :
19 kwietnia 2018

--- Załącznik nr 5 Uniwersytet.png



<https://www.google.com/maps/search/akademia+d%C5%82ugosza/@50.8112212,19.1175625,125a,35y,215.05h,45t/data=!3m1!1e3>
Siedziba Uniwersytetu Jana Długosza w Częstochowie
- plan : otwarcie kierunku lekarskiego

--- Załącznik nr 3 (policje).png

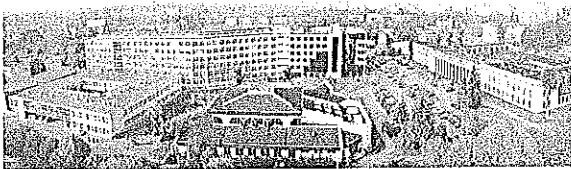


Komenda Wojewódzka i Miejska Policji w Katowicach
<https://www.google.com/maps/place/Katowice+Dw.PK5+Ul.5kargi/@50.2478879,19.0206963,-60m/data=!3m1!1e3!1m5!1m4!1s0x4716c4584ae8e683:0x4a-bd7abb729cba118m2!1s0.162658814d19.0173538>
Autor / zdjęcie: / administrator / źródło : Google Maps
Pobrano 19.04.2018

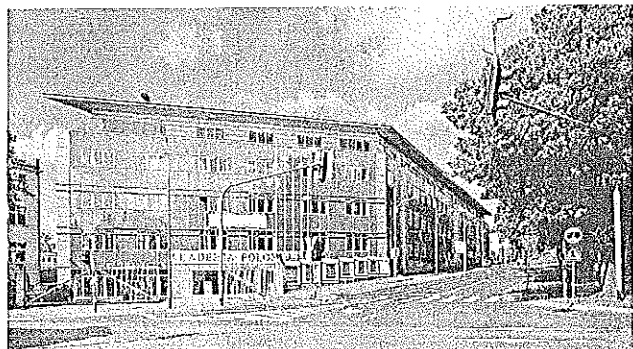


Komenda Miejska Policji
<https://www.google.com/maps/@50.8160511,19.1018762,250m/data=!3m1!1e3>
Autor / zdjęcie: / administrator / źródło : Google Maps
Pobrano 19.04.2018

— Załącznik nr 6 uczelnie.png —

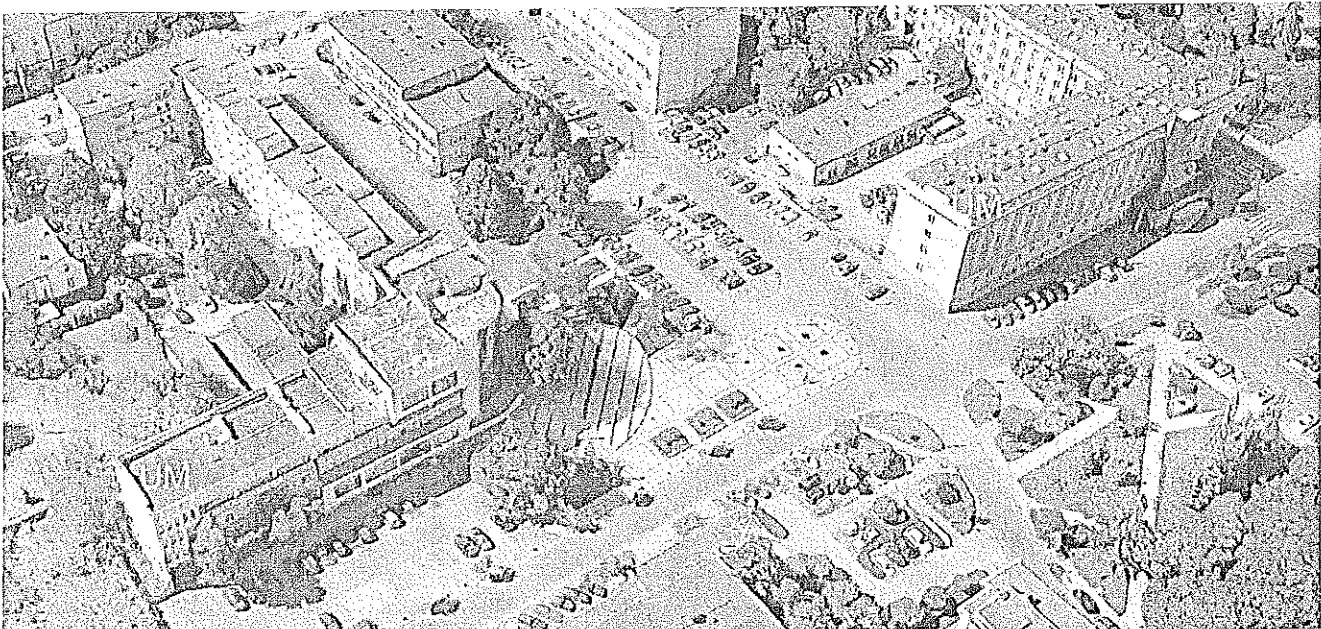


<http://www.zim.pcz.pl/konferencje/sbi/eng/panorama.jpg>
Politechnika Częstochowska



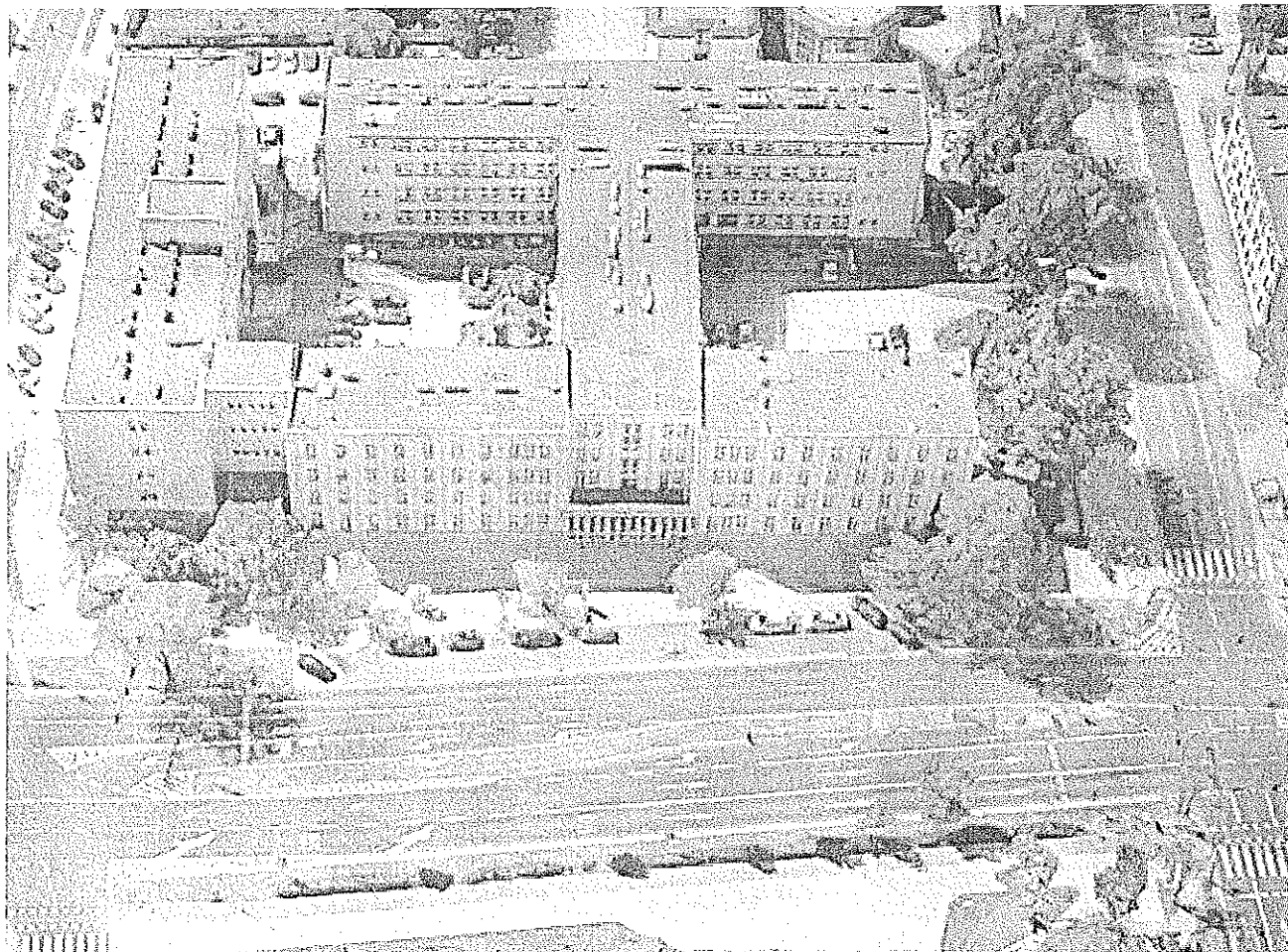
s-mila
<http://fotopolska.eu/foto/350/350199.jpg>
Akademia Polonii

— Załącznik nr 7.png —



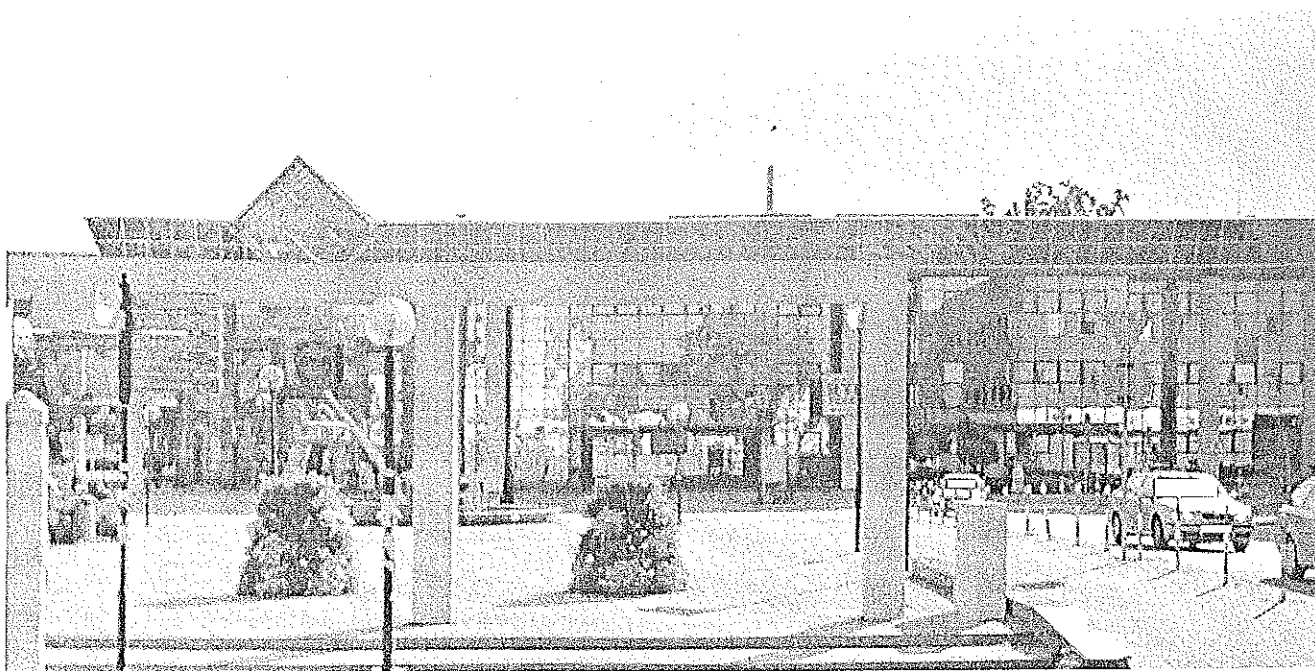
<https://www.google.com/maps/search/akademia+d%C5%82ugosza/@50.8108932,19.1171906,179a,35y,215.05h,44.98t/data=!3m1!1e3>
Urzędy Miasta w Częstochowie

— Załącznik nr 9.png —



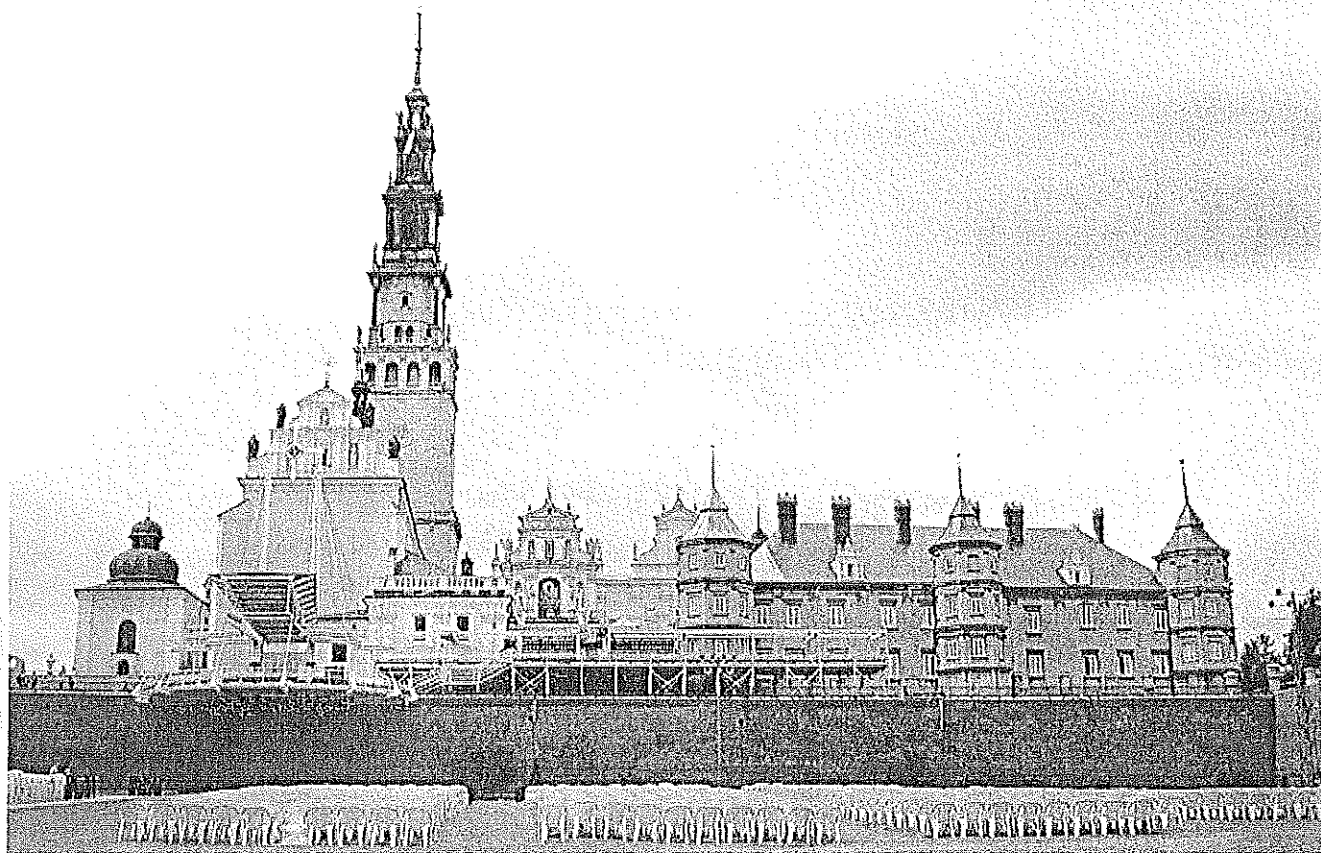
<https://www.google.com/maps/>
Google Maps, satelita
Częstochowski Urząd Wojewódzki i Samorządu Wojewódzkiego
obecnie Delegatura Śląskiego Urzędu

---Załącznik nr 8.png---



<https://www.google.com/maps/@50.8085874,19.1181273,3a,28.5y,92.35h,90.62t/data=!3m1!1e1!3m4!1s8orb6aHrwIXbr1q-ykpxWl2e0I7i1331218i6656>
Dworzec Główny PKP w Częstochowie. wybudowany za czasów województwa Częstochowskiego

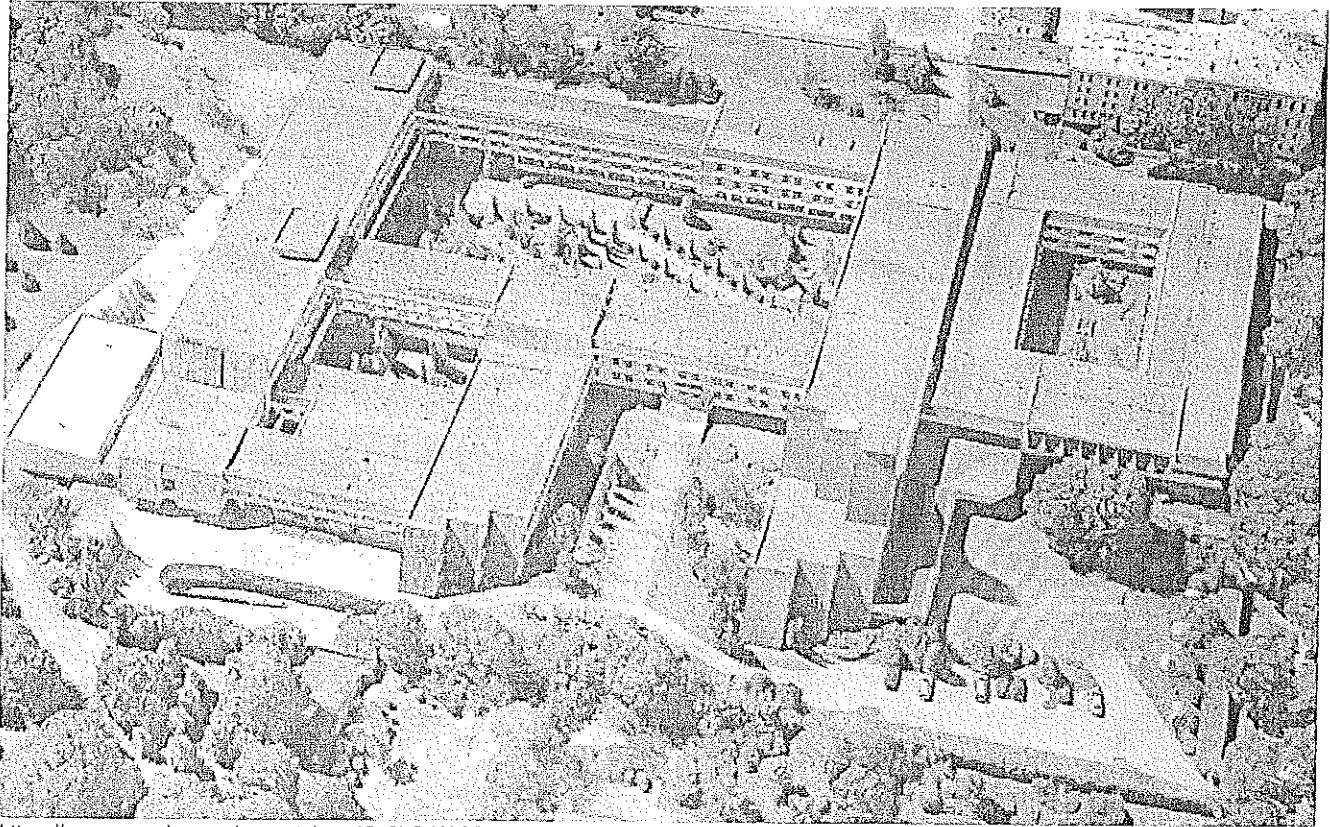
—Załącznik nr 10.png—



https://pl.wikipedia.org/wiki/Jasna_G%C3%B3ra#/media/Plik:Jasna_G%C3%B3ra_-_15.06.2010_r_DSC01883.JPG

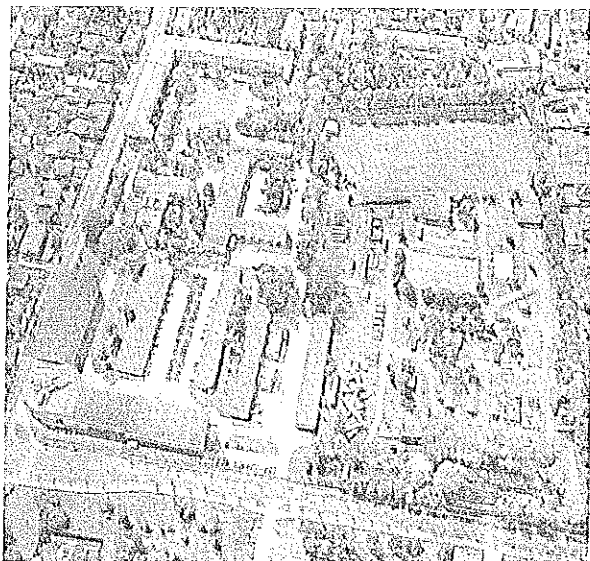
Stolica Duchowieńska w Polsce, ale pielgrzymki są również zagraniczne

—Załącznik nr 11.png—



<https://www.google.com/maps/place/Cz%C4%99stochowa/@50.8083443,19.0968279,281a,35y,180h,39.34t/data=!3m1!1e3!4m5!3m4!1s0x4710b5c54e2ca8af:0x854f0d4d1a17823618m2!3d50.8118195!4d19.1203094> Seminaryum Duchowe

— Załącznik nr 12.png —

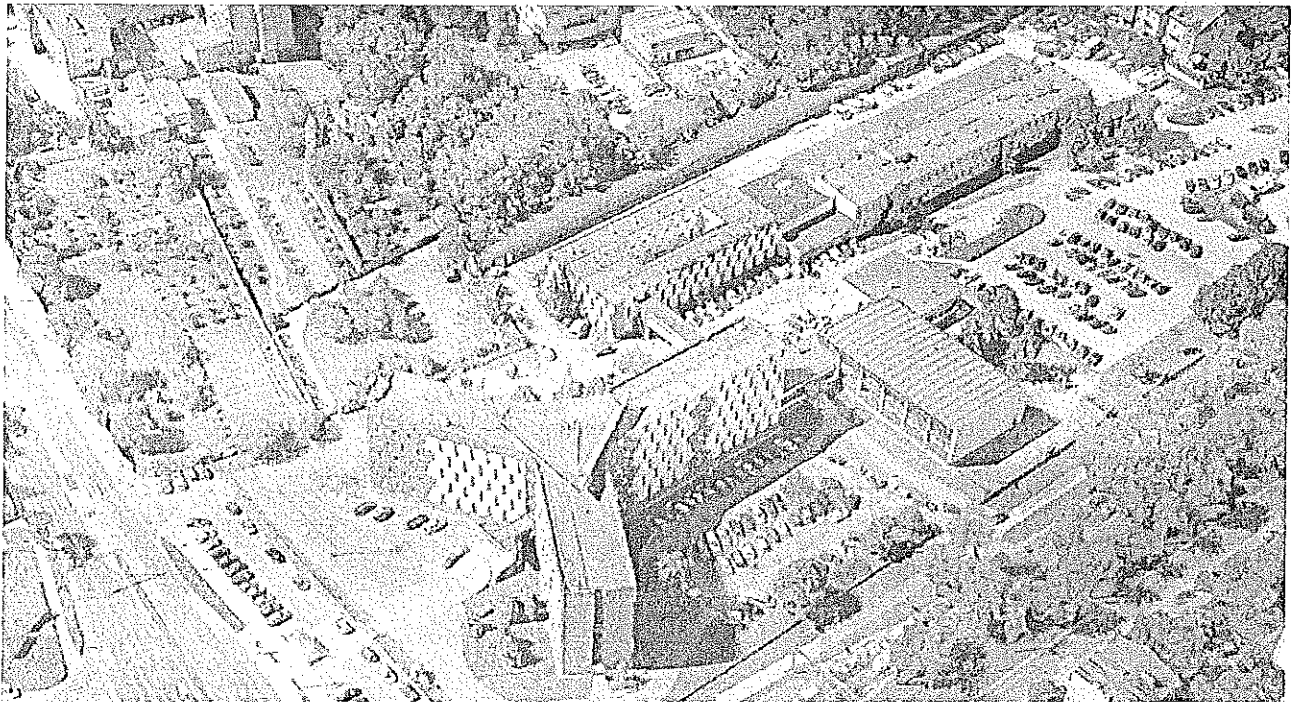


<https://www.google.com/maps/@50.7894456,19.1012045,3a,75y,251.86h,97.52t/data=!3m1!1e1!3m4!1s1s1Bh4TWpoZYw07Yr3yPngI2e0!7!13312!8!6656>

CENTRALNA SZKOŁA PAŃSTWOWEJ STRAŻY POŻARNEJ W CZĘSTOCHOWIE
DAWNA SIEDZIBA KOSZAR WOJSKA :
https://pl.wikipedia.org/wiki/Centralna_Szko%C5%82a_Pa%C5%84stwowej_Stra%C5%BCy_Po%C5%BCarnej_w_Cz%C4%99stochowie
a) 14 Dywizji Imperium
b) 7 Pułk Artylerii Lekkiej 7 Dywizji Piechoty
c) 6 Pułk Zmechanizowany

<https://www.google.com/maps/@50.7894456,19.1012045,3a,75y,251.86h,97.52t/data=!3m1!1e1!3m4!1s1s1Bh4TWpoZYw07Yr3yPngI2e0!7!13312!8!6656>

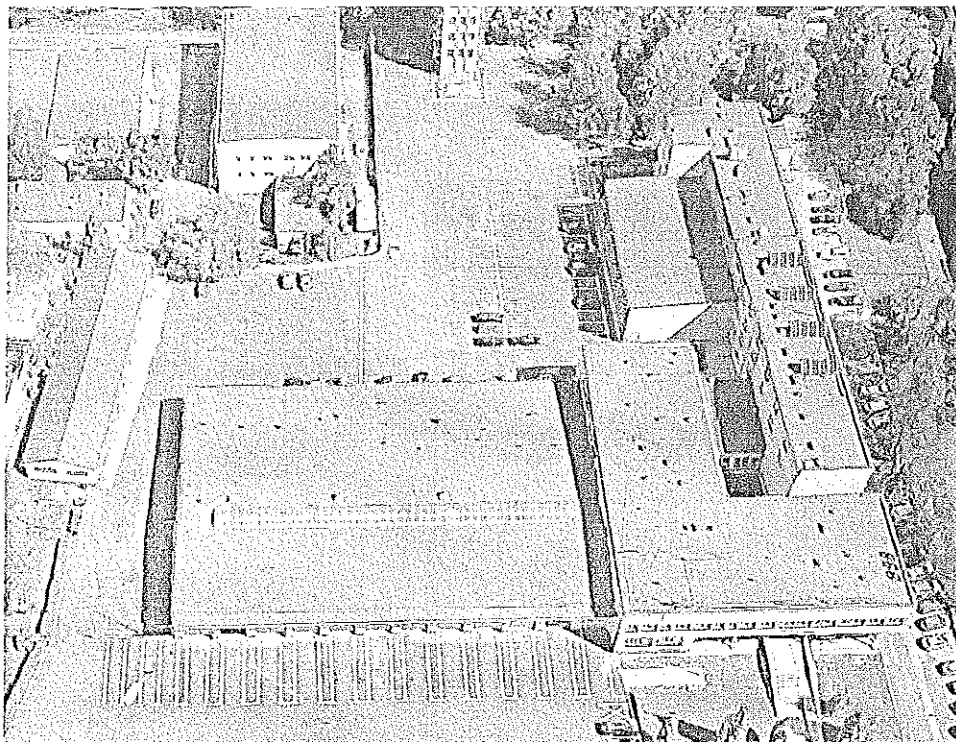
— Załącznik nr 13.png —



<https://www.google.com/maps/place/Cz%C4%99stochowa/@50.8180714,19.1051807,252a,35y,214.02h,44.94t/data=!3m1!1e3!4m5!3m4!1s0x4710b5c54e2ca8af:0x854f0d4d1a178236!8m2!3d50.8118195!4d19.1203094>

Komenda Miejska Policji w Częstochowie dawniej Komenda Wojewódzka Policji

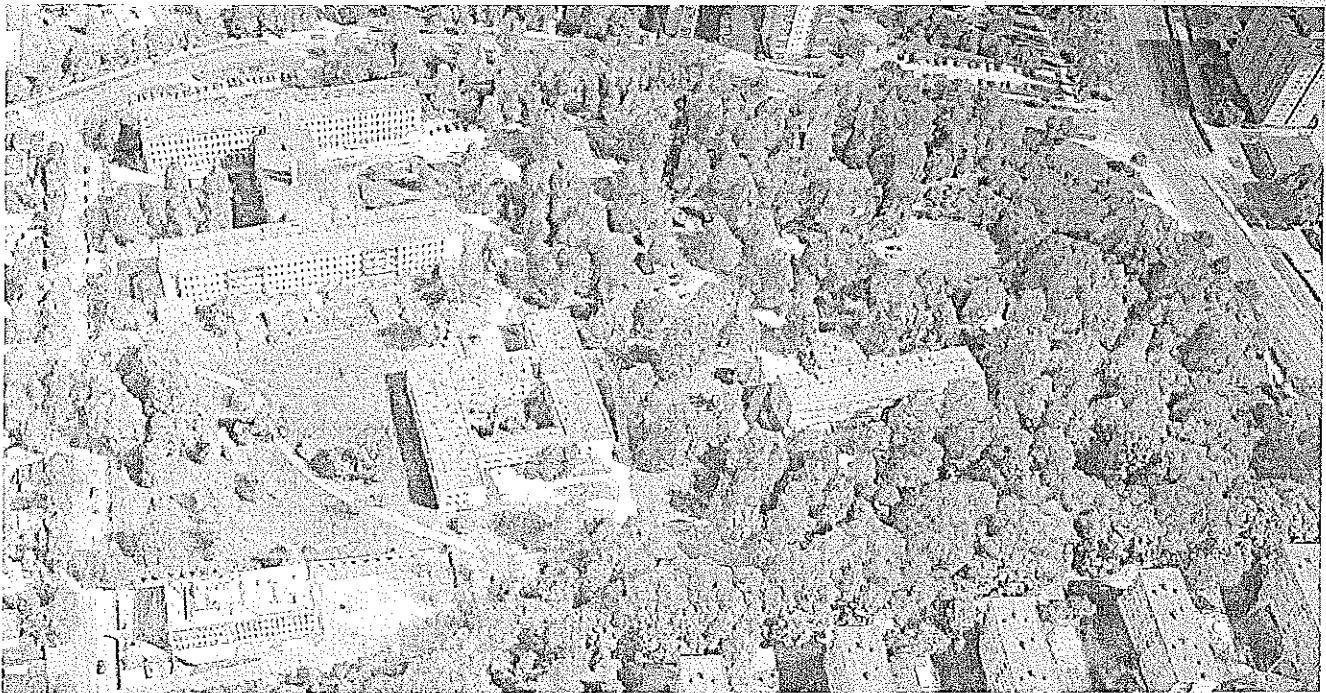
— Załącznik nr 14.png —



<https://www.google.com/maps/place/Cz%C4%99stochowa/@50.8095301,19.0954694,358a,35y,39.29t/data=!3m1!1e3!4m5!3m4!1s0x4710b5c54e2ca8af:0x854f0d4d1a178236!8m2!3d50.8118195!4d19.1203094>

**Komenda Miejska
Państwowej Straży Pożarnej,
Prokuratura Rejonowa,
Stanowisko Dyspozytorskie
Ratownictwa Medycznego**

— Załącznik nr 15.png —

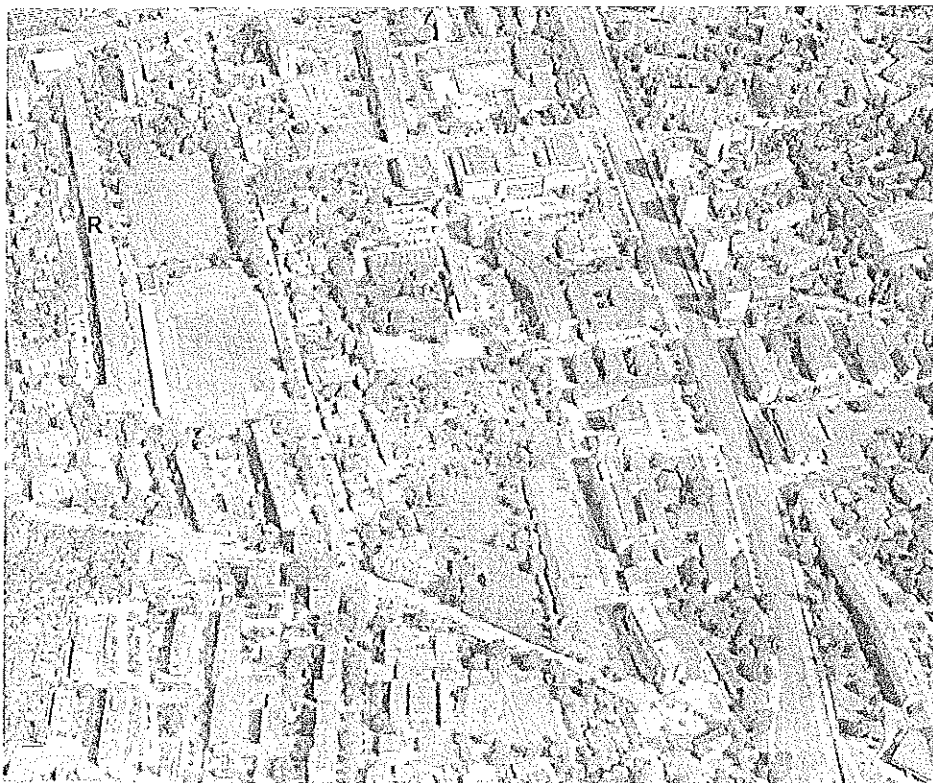


<https://www.google.com/maps/place/Cz%C4%99stochowa/@50.8267058,19.1117772,359a,35y,39.29t/data=!3m1!1e3!4m5!3m4!1s0x4710b5c54e2ca8af:0x854f0d4d1a178236!8m2!3d50.8118195!4d19.1203094>

Wojewódzki Szpital Specjalistyczny im. NMP ul. PCK z siedzibą przy ul. Białskiej 104/118

dawniej przed województwem Częstochowskim był szpitalem nie wojewódzkim, województwo Częstochowskie powołało go jako Wojewódzki Szpital Zespolony im. Prof. W. Orłowskiego

— Załącznik nr 16.png —



<https://www.google.com/maps/place/Cz%C4%99stochowa/@50.8141908,19.1145734,893a,35y,39.16t/data=!3m1!1e3!4m5!3m4!1s0x4710b5c54e2ca8af:0x854f0d4d1a178236!8m2!3d50.8118195!4d19.1203094>

Miasteczko Akademickie
- Uniwersytet Długosza
- Politechnika Częstochowska

https://pl.wikipedia.org/wiki/Politechnika_Cz%C4%99stochowska
w miejscu rektoratu znajdowały się koszary wojskowe 27 Pułku Piechoty

https://pl.wikipedia.org/wiki/Uniwersytet_Humanistyczno-Przyrodniczy_im._Jana_D%C5%82ugosza_w_Cz%C4%99stochowie

— Załącznik nr 17.png —



<https://www.google.com/maps/place/Cz%C4%99stochowa/@50.829126,19.091266,760m/data=!3m1!1e3!4m5!3m4!1s0x4710b5c54e2ca8af:0x854f0d4d1a178236!8m2!3d50.8118195!4d19.1203094>

Wojewódzki Szpital Specjalistyczny im. NMP w Częstochowie, został wybudowany za czasów województwa Częstochowskiego, oddział OIOM dla dzieci, noworodków jest największym oddziałem w województwie i obsługuje subregion północny jako jedyny

— Załączniki: —

Załącznik nr 4 (galerie jurajskie).png	438 KB
Załącznik nr 2 (dworce osobowe).png	884 KB
Załącznik nr 1 (dworce) autobusowe.png	566 KB
Załącznik nr 5 Uniwersytet.png	1,0 MB
Załącznik nr 3 (policje).png	1,0 MB
Załącznik nr 6 uczelnie.png	1,2 MB
Załącznik nr 7.png	1,8 MB
Załącznik nr 9.png	986 KB
Załącznik nr 8.png	1,2 MB
Załącznik nr 10.png	903 KB
Załącznik nr 11.png	1,3 MB

Załącznik nr 12.png	2,0 MB
Załącznik nr 13.png	1,4 MB
Załącznik nr 14.png	1,4 MB
Załącznik nr 15.png	2,1 MB
Załącznik nr 16.png	1,8 MB
Załącznik nr 17.png	1,1 MB