

**Temat:** Fwd: SO 1009/5/71/2019

**Nadawca:** "ug@sokolniki.pl" <ug@sokolniki.pl>

**Data:** 10.09.2019, 11:46

**Adresat:** "rada >> Ewelina Kos" <rada@sokolniki.pl>

**X-Account-Key:** account4

**X-UIDL:** UID737-1558696286

**X-Mozilla-Status:** 0001

**X-Mozilla-Status2:** 00000000

**Return-Path:** <ug@sokolniki.pl>

**Delivered-To:** rada@sokolniki.pl

**Received:** from masterhost.webinfocloud.pl by masterhost.webinfocloud.pl with LMTP id +G2EOPJwd10ghAEAOBGrJA (envelope-from <ug@sokolniki.pl>) for <rada@sokolniki.pl>; Tue, 10 Sep 2019 11:46:26 +0200

**Return-path:** <ug@sokolniki.pl>

**Envelope-to:** rada@sokolniki.pl

**Delivery-date:** Tue, 10 Sep 2019 11:46:26 +0200

**Received:** from [194.150.197.34] (port=7295 helo=[192.168.0.54]) by masterhost.webinfocloud.pl with esmtpsa (TLSv1.2:ECDHE-RSA-AES128-GCM-SHA256:128) (Exim 4.92) (envelope-from <ug@sokolniki.pl>) id 1i7cjA-000QkY-Rv for rada@sokolniki.pl; Tue, 10 Sep 2019 11:46:26 +0200

**Odniesienia:** <CAHXZ72kJ\_ZE6JfhaP2d3gpA1COE0Tu=s1+LaUV8kRcoLTs-oCA@mail.gmail.com>

**X-Forwarded-Message-Id:** <CAHXZ72kJ\_ZE6JfhaP2d3gpA1COE0Tu=s1+LaUV8kRcoLTs-oCA@mail.gmail.com>

**Identyfikator wiadomości:** <acd7e495-d11e-d972-36d5-ca565cfde70a@sokolniki.pl>

**Disposition-Notification-To:** "ug@sokolniki.pl" <ug@sokolniki.pl>

**Program pocztowy:** Mozilla/5.0 (Windows NT 10.0; WOW64; rv:60.0) Gecko/20100101 Thunderbird/60.9.0

**Wersja MIME:** 1.0

**In-Reply-To:** <CAHXZ72kJ\_ZE6JfhaP2d3gpA1COE0Tu=s1+LaUV8kRcoLTs-oCA@mail.gmail.com>

**Content-Type:** multipart/mixed; boundary="-----16002A0BB60471D104913D25"

**Content-Language:** pl

--- Treść przekazanej wiadomości ---

**Temat:** SO 1009/5/71/2019

**Data:** Tue, 10 Sep 2019 09:11:06 +0200

<mail.com>



SO 1009/5/71/2019

Odbiorcy Szanowni Państwo:

Sz.P. Prezydent, Minister Administracji, Zespół ds. Utworzenia Województwa  
Częstochowskiego

Sz.P. Urząd Miasta Częstochowy

Sz.P. Samorząd powiatowy powiatu : Kłobuckiego, Myszkowskiego, Częstochowskiego,  
Zawierciańskiego, Pajęczańskiego, Włoszczowskiego, Wieruszowskiego

Sz.P. Gminy Powiatów: Kłobuckiego, Myszkowskiego, Częstochowskiego,

Zawierciańskiego, Pajęczańskiego, Radomszczańskiego, Wieluńskiego, Wieruszowskiego,  
Włoszczowskiego (Secemin, Moskorzew), Oleskiego (Praszka), Lublinieckiego : Boronów,  
Woźniki, Kochanowice, Koszęcin, Pawonków

### SPOSTRZEŻENIA OBYWATELSKIE

#### INICJATORKI SPOŁECZNEJ, OBYWATELKI RZECZPOSPOLITEJ POLSKIEJ

nie jest to : informacja / oferta handlowa, marketingowa a spostrzeżenia celem interesu  
publicznego

Podstawa prawna:

art. 54 i 63 Konstytucji Rzeczypospolitej Polskiej (Dz.U. 1997 nr 78 poz. 483);

art. 7 Kodeksu Cywilnego tj. (Dz.U. 2019 poz. 1145); art. 2 ust. 1, art. 2 ust. 2 pkt.  
1) Ustawy z dnia 11 lipca 2014 roku o petycjach (Dz.U. 2018 poz. 870, Dz.U. 2017  
poz. 1123); art. 63, art. 221 Kodeksu Postępowania Administracyjnego w związku z  
art. 54 i 63 Konstytucji Rzeczypospolitej Polskiej (Dz.U. 1997 nr 78 poz. 483) oraz w  
zbiegu z Rozporządzeniem Prezesa Rady Ministrów w sprawie organizacji przyjęć  
wniosków i skarg (adres, imię i nazwisko).

Kieruję swoje pismo do Państwa jako 25 letnia obywatelka Rzeczypospolitej Polskiej  
oraz Inicjatorka Społeczna

Przedmiot pisma:

Dzień dobry, Szanowni Państwo  
przekładam swoje spostrzeżenia z zakresu województwa Częstochowskiego.

Zminimalizowanie kosztów zatrudnienia:

- a) zwiększona podaż od popytu;
- b) wydłużenie czasu pracy urzędu;
- c) wydłużenie czasu pracy urzędu poprzez pracę w sobotę celem załatwienia spraw urzędowych;
- d) zminimalizowanie rozproszenia organów terytorialnie przy dobrym dojeździe lub placówek zamiejscowych co powoduje obciążenia finansowe;
- e) połączenia zakresu działania administracji
- f) dzielenie pomieszczeń celem zminimalizowania budowy nowych siedzib

Zminimalizowanie kosztów powołania do życia 17-tego województwa o brzmieniu "województwo częstochowskie" :

- a) "lex retro non agit" - (z łac. prawo nie działa wstecz), czyli zminimalizują się koszty z zakresu wymiany : tablic rejestracyjnych w postaci przerejestrowania, aktów stanu cywilnego, świadectw szkolnych, umów, dowodów osobistych;
- b) wymianie natomiast podlegałyby : karty ubezpieczenia zdrowotnego, paszporty, tablice urzędowe, pieczętki, statusy.

Powołanie województwa Częstochowskiego zminimalizuje koszty z uwagi na zmianę z / na :

- Śląski Urząd Wojewódzki w Katowicach, Delegatura w Częstochowie  
> Częstochowski Urząd Wojewódzki w Częstochowie
- Śląski Urząd Marszałkowski w Katowicach, Delegatura w Częstochowie  
Międzywydziałowy Zespół Wielozadaniowy  
> Częstochowski Urząd Marszałkowski w Częstochowie
- Wojewódzki Inspektorat Ochrony Środowiska w Katowicach, Delegatura w Częstochowie  
> Wojewódzki Inspektorat Ochrony Środowiska w Częstochowie
- Wojewódzki Inspektorat Ochrony Roślin i Nasiennictwa w Katowicach, Delegatura w Częstochowie  
> Wojewódzki Inspektorat Ochrony Roślin i Nasiennictwa w Częstochowie
- Wojewódzki Konserwator Zabytków w Katowicach, Zespół w Częstochowie  
> Wojewódzki Konserwator Zabytków w Częstochowie
- Wojewódzki Inspektorat Transportu Drogowego w Katowicach, Delegatura w Częstochowie  
> Wojewódzki Inspektorat Transportu Drogowego w Częstochowie
- Wojewódzki Inspektorat Handlowy w Katowicach  
Delegatura w Częstochowie  
> Wojewódzki Inspektorat Handlowy w Częstochowie
- Wojewódzki Inspektorat Jakości Artykułów Rolno-Spożywczych w Katowicach wcielony w :  
Wojewódzki Inspektorat Handlowy w Częstochowie, Wojewódzki Inspektorat Ochrony Roślin i Nasiennictwa w Częstochowie
- Wojewódzki Urząd Pracy w Katowicach, Filia w Częstochowie  
Wojewódzki Urząd Pracy w Częstochowie
- Wojewódzki Inspektorat Nadzoru Geodezyjno-Kartograficznego w Katowicach, Oddział w Częstochowie  
> Wojewódzki Inspektorat Nadzoru Geodezyjno-Kartograficznego w Częstochowie (powołanie na Sobieskiego (dawna placówka zlikwidowana))

- Wojewódzki Inspektorat Sanitarny w Katowicach, Delegatura w Częstochowie (powołanie na Alberta (dawna placówka zlikwidowana))  
Wojewódzki Inspektorat Sanitarny w Częstochowie
- Wojewódzki Inspektorat Nadzoru Budowlanego w Katowicach, Delegatura w Częstochowie (powołanie na Sobieskiego/lub Korczaka Starostwo Powiatowe w Częstochowie (dawna placówka zlikwidowana))  
Wojewódzki Inspektorat Nadzoru Budowlanego w Częstochowie
- Komenda Miejska Policji w Częstochowie była Komendą Rejonową oraz Wojewódzką Policji  
Komenda Wojewódzka Policji w Częstochowie w miejscu Komendy Miejskiej  
Komenda Miejska Policji w Częstochowie Komisariat I - Komenda Rejonowa Policji
- Komenda Miejska Państwowej Straży Pożarnej na Komendę Wojewódzką, a JRG z Strażackiej na Komendę Miejską PSP
- Urząd Statystyczny w Katowicach, delegatura w Częstochowie  
> Urząd Statystyczny w Częstochowie
- Wojewódzki Lekarz Weterynarii był w miejscu Powiatowo-Miejskiego z uwagi na zmianę administracyjną, jednak Miejsko-Powiatowy był rejonowym gdzie w miejscu powiatów utworzono rejony
- Izba Administracji Celno-Skarbowej w Katowicach, Delegatura w Częstochowie  
> Izba Administracji Celno-Skarbowej w Częstochowie
- Wojewódzki Inspektorat Farmaceutyczny w Katowicach, delegatura w Częstochowie (zlikwidowana) Sobieskiego  
> Wojewódzki Inspektorat Farmaceutyczny w Częstochowie
- Wojewódzki Kurator Oświaty w Katowicach, Zespół delegatury w Częstochowie  
> Wojewódzki Kurator Oświaty w Częstochowie

Lub wcielenie administracji zespolonej w wydziały urzędu wojewody jako pomocnicze (propozycja jednostki nadrzędnej lub kierującej lub pomocniczej) lub przeniesiono zadania:

I. Pomocnik: Komendant Wojewódzki Policji

Jednostka Pomocnicza: Komenda Wojewódzka Policji

Propozycja: Wydział Bezpieczeństwa Urzędu Wojewody Częstochowskiego, Nadzoru Właścicielskiego

II. Pomocnik: Komendant Wojewódzki Państwowej Straży Pożarnej

Jednostka Pomocnicza: Komenda Wojewódzka Państwowej Straży Pożarnej

Propozycja: Wydział Bezpieczeństwa Urzędu Wojewody Częstochowskiego, Nadzoru Właścicielskiego

III. Pomocnik: Wojewódzki Inspektor Sanitarny

Jednostka Pomocnicza: Wojewódzka Stacja Sanitarno-Epidemiologiczna

Propozycja: Wydział Nadzoru i Ochrony Zdrowia, Nadzoru Właścicielskiego

IV. Pomocnik: Wojewódzki Inspektor Farmaceutyczny

Jednostka Pomocnicza: Wojewódzki Inspektorat Farmaceutyczny

Propozycja: Wydział Nadzoru i Ochrony Zdrowia, Nadzoru Właścicielskiego  
lub

Pomocnik: Wojewódzki Inspektor Farmaceutyczny

Jednostka Pomocnicza: Wojewódzka Stacja Sanitarno-Epidemiologiczna

Propozycja: Wydział Nadzoru i Ochrony Zdrowia / Wojewódzka Stacja Sanitarno-

## Epidemiologiczna

V. Pomocnik: Wojewódzki Inspektor Nadzoru Budowlanego

Jednostka Pomocnicza: Wojewódzki Inspektorat Nadzoru Budowlanego

Propozycja: Wydział Infrastruktury, Nadzoru Właścicielskiego

VI. Pomocnik: Wojewódzki Inspektor Nadzoru Geodezyjnego i Kartograficznego

Jednostka Pomocnicza: Wojewódzki Inspektorat Nadzoru Geodezyjno-Kartograficznego

Propozycja: Wydział Infrastruktury, Nadzoru Właścicielskiego

Lub wcielenie administracji zespolonej w wydziały urzędu marszałka jako pomocnicze (propozycja jednostki nadrzędnej lub kierującej lub pomocniczej) lub przeniesiono zadania:

• Pomocnik: Dyrektor Ośrodka Dokumentacji Geodezyjno-Kartograficznej

Jednostka Pomocnicza: Wojewódzki Ośrodek Dokumentacji Geodezyjno-Kartograficznej włączony / powierzony w Wydział Planowania Przestrzennego, Nadzoru Właścicielskiego

• Pomocnik: Dyrektor Wojewódzkiego Urzędu Pracy

Jednostka Pomocnicza: Wojewódzki Urząd Pracy

włączony / powierzony w Wydział Rodziny i Polityki Społecznej, Nadzoru Właścicielskiego

• Pomocnik: Wojewódzki Zarząd Dróg i Transportu

Jednostka organizacyjna: Wojewódzki Zarząd Dróg i Transportu

włączony / powierzony w Wydział Planowania Przestrzennego, Nadzoru Właścicielskiego, Gospodarki, Finansów lub powierzony starostwom po wyrażeniu zgody Marszałka jako kierownika nadrzędnej placówki

## Przykładowy budżet województwa:

Powiat numer	Powiat	Typ	Gmin	Powiatów narastająco	Gmin	Jednostek
1. Częstochowski	ziemski	16	1	16	16	17
2. Częstochowa	grodzki	1	2	17	17	18
3. Kłobucki	ziemski	9	3	26	26	28
4. Myszkowski	ziemski	5	4	31	31	34
5. Lubliniecki (Woźn, Bor)	ziemski	2	0	33	33	36
6. Oleski (Rudniki, Prasz)	ziemski	2	0	35	35	38
7. Włoszczowski (Radk, Sec, Mos)	zi	3	0	38	38	41
8. Zawierciański	ziemski	10	5	48	48	52
9. Pajęczański	ziemski	8	6	56	56	61
10. Radomszczański	ziemski	14	1	70	70	76
11. Wieluński	ziemski	10	1	80	80	87
12. Wieruszowski	ziemski	7	1	87	87	95

## Przykład dochodowy:

a. Budżet obywatelski jednostek podmiotów gospodarczych

2000 podmiotów x 8 powiatów x 15 dni pracy x 5 klientów x 5,00 zł paragon/faktura = 6.000.000,00 zł miesięcznie

powiedzmy planowo:

gmin 87 x 10 miejscowości (gromad, osad) 870 x 25 dni x 40 klientów x 5,00 zł za paragon = 4.350.000,00 zł za sam sklep w miejscowości lub restaurację lub supermarket.

b. Budżet obywatelski na osobę

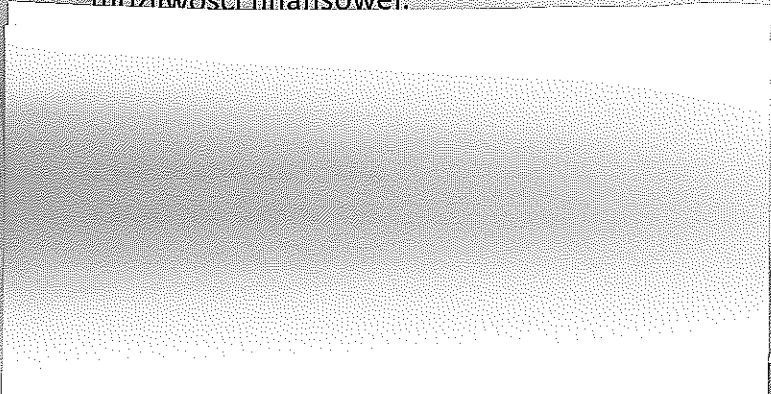
900.000 x 5,00 zł = 4.500.000,00 zł miesięcznie

c. Środki unijne = 3.198.000.000,00 zł (obl. OSO 0209/7/19/2019) skierowanego do Urzędu Miasta Częstochowy

d. Nie wliczono dotacji celowej, podmiotowej, przedmiotowej, wpływów z podatku, wpływów z mandatów, wpływów z opłat skarbowych

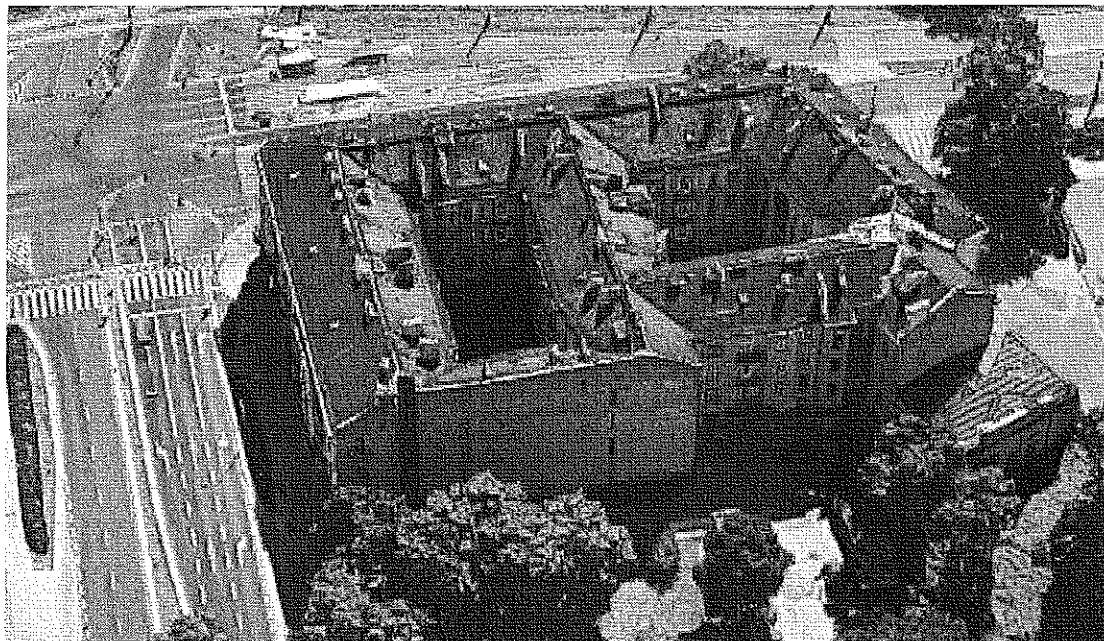
Ośrodek miejski jako Częstochowa jak i powiaty, gminny sąsiednie dużo straciły nie tylko gospodarki ale populacji oraz dalszy rozwój czy osłabiony rozwój.

Ponadto przekładam załączniki gdzie mogą być usytuowane budynki wojewódzkie w razie możliwości finansowej.



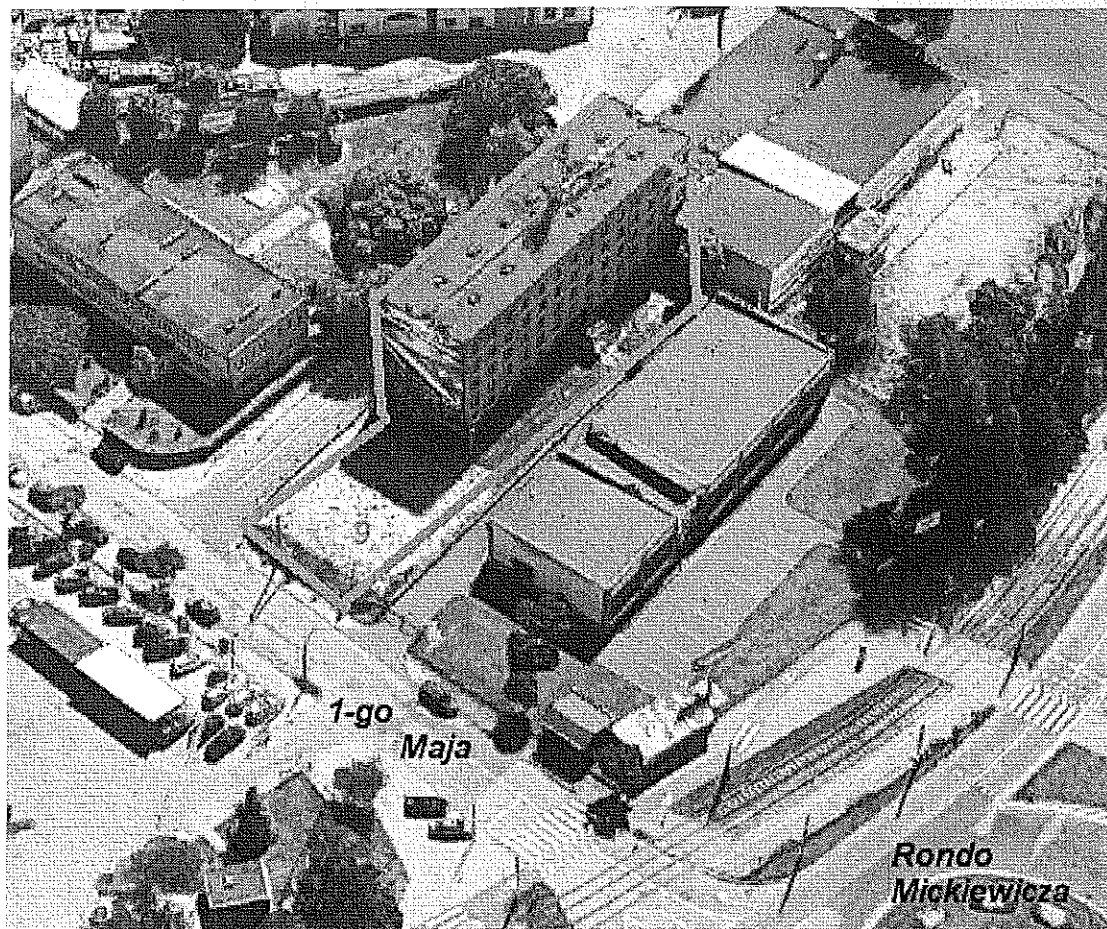
- \*) proszę o elektroniczne potwierdzenie odbioru
- \*) proszę o podawanie sygnatury sprawy
- \*) proszę o odpowiedzi zwrotne tylko drogą elektroniczną, wiadomości tradycyjne nie będą odbierane z uwagi na ochronę środowiska naturalnego
- \*) nie wyrażam zgody na publikację danych
- \*) za ewentualne błędy przepraszam jednak działam w trosce o dobro wspólne

— Załącznik numer 3.png



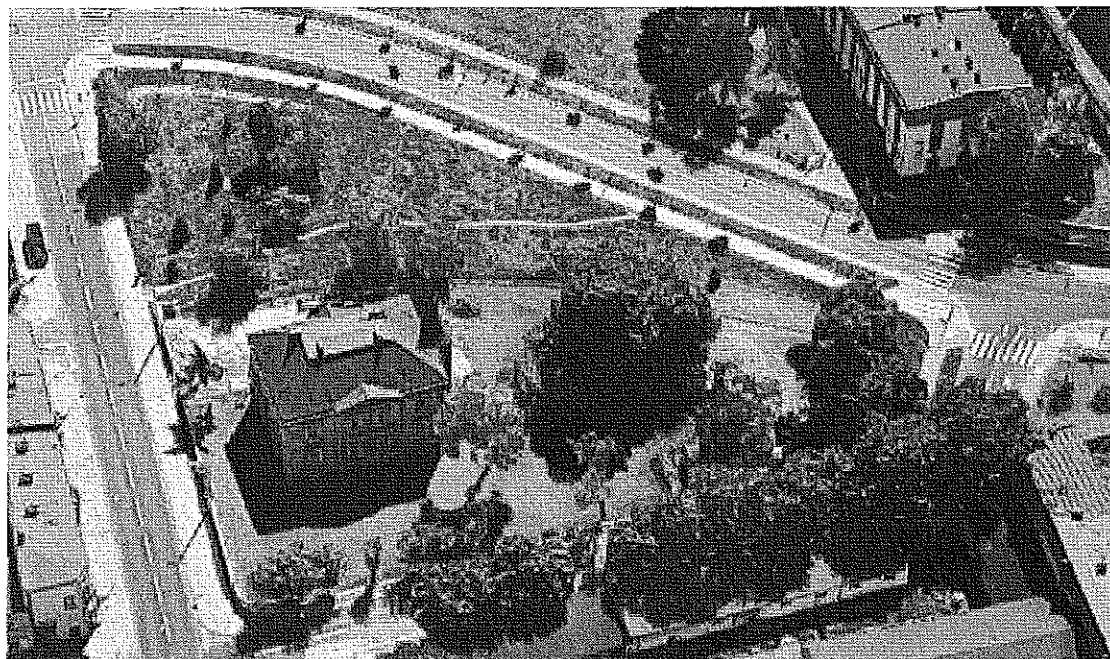
*Google Maps Satelita  
Dom Księcia*

— Załącznik numer 2.png



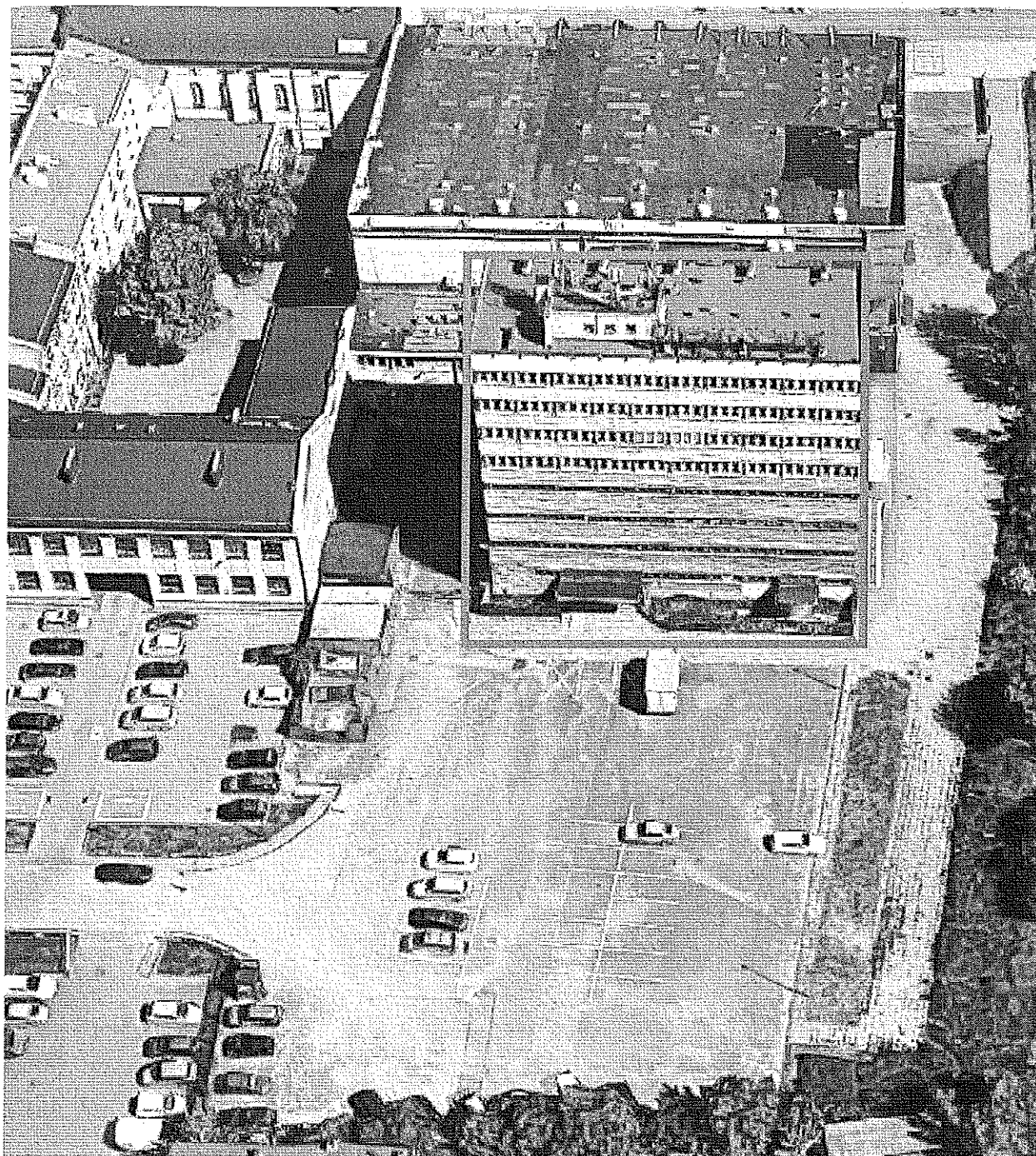
Oparcie: Google Maps Satelita

— Załącznik numer 4.png —



Oparcie Google Maps  
Pałac Brassów w Częstochowie, dawny Komisarjat

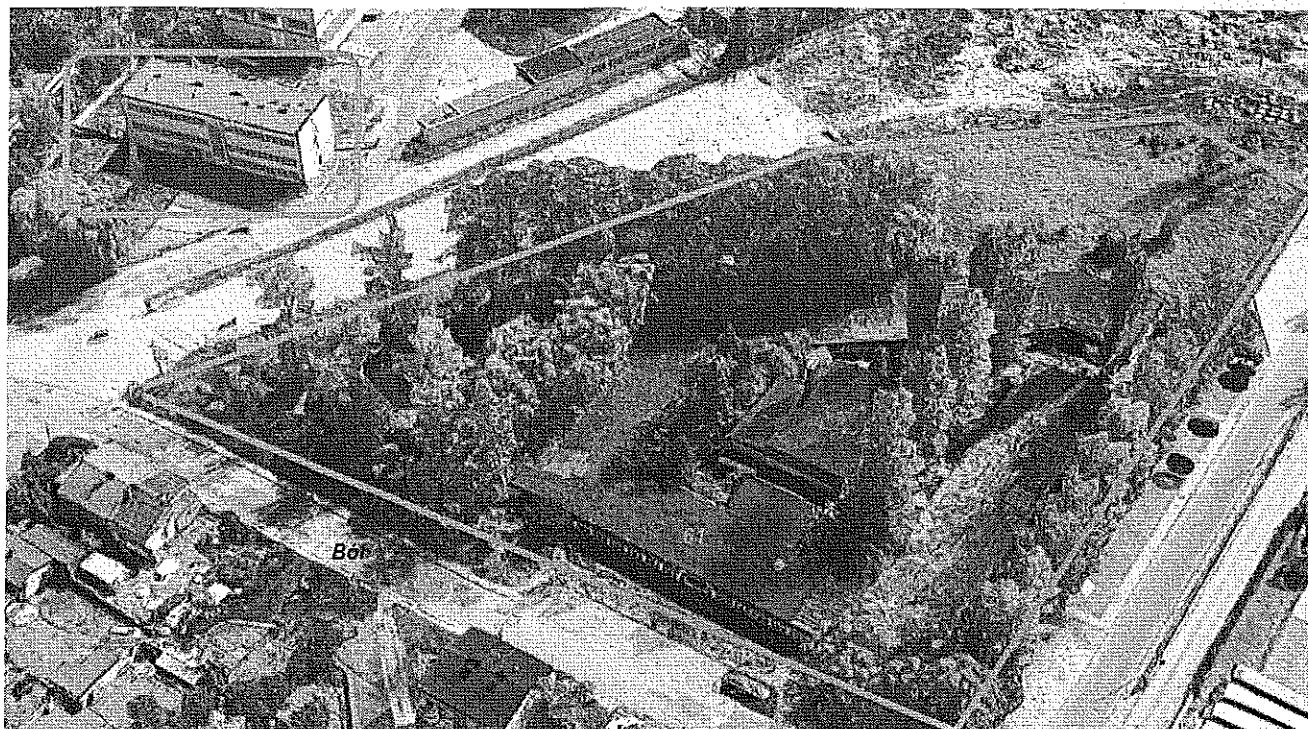
— Załącznik numer 5.png —



*Oparcie Google Maps satelita  
Al. NMP 17*

— Załącznik numer 1.png —





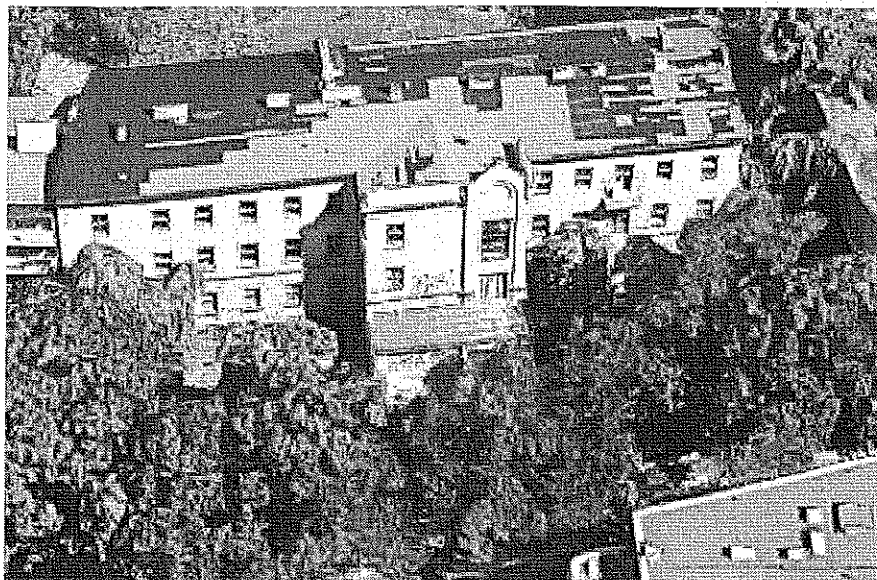
Oparcie na podstawie: Google Maps satelita

— Załącznik numer 6.png —



Oparcie Google Maps  
ul. Popieluszki 4/6

— Załącznik numer 7.png —



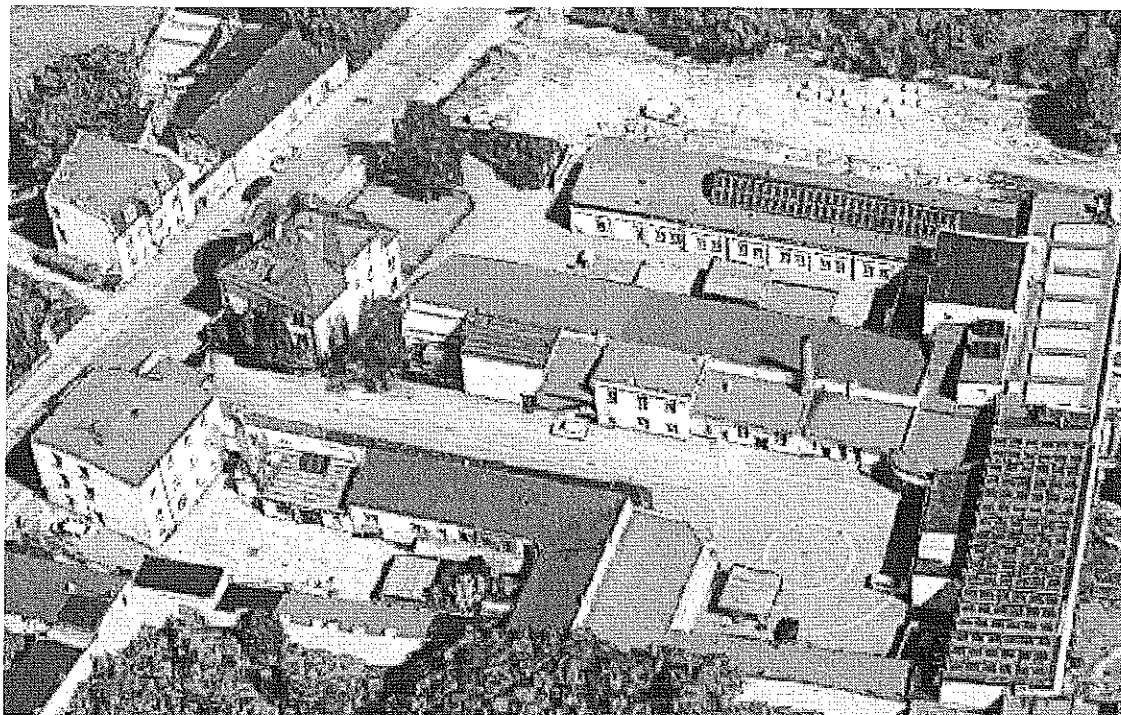
*Oparcie Google Maps Satelita  
Jasnogórska 64*

— Załącznik numer 9.png —



*Oparcie Google Maps Satelita  
Ruina po fabryce Polgal  
ul. Ogrodowa 66a*

— Załącznik numer 10.png —



**Ogrodowa 47**  
**Wyższa Szkoła Hotelarstwa i Turystyki w Częstochowie, w likwidacji**  
**Oparcie Google Maps satelita**

— Załącznik numer 8.png —



**Oparcie Google Maps Satelita**  
**Rejtana 6**

## — Załączniki:

---

Załącznik numer 3.png	412 KB
Załącznik numer 2.png	580 KB
Załącznik numer 4.png	434 KB
Załącznik numer 5.png	930 KB
Załącznik numer 1.png	1,2 MB
Załącznik numer 6.png	632 KB
Załącznik numer 7.png	307 KB
Załącznik numer 9.png	1,1 MB
Załącznik numer 10.png	472 KB
Załącznik numer 8.png	1,1 MB