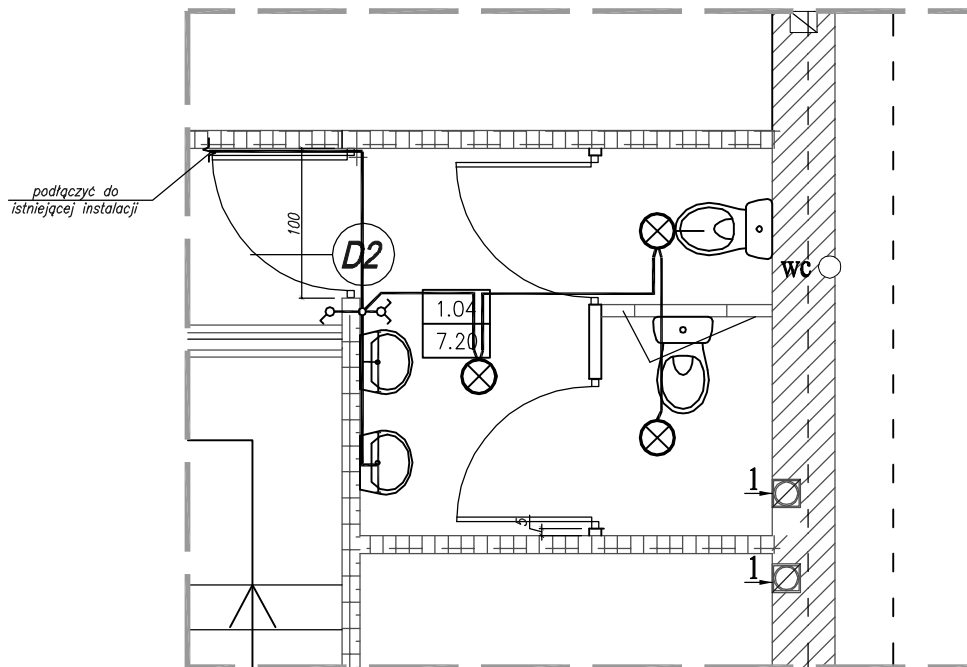


INSTALACJA ODBIORCZA

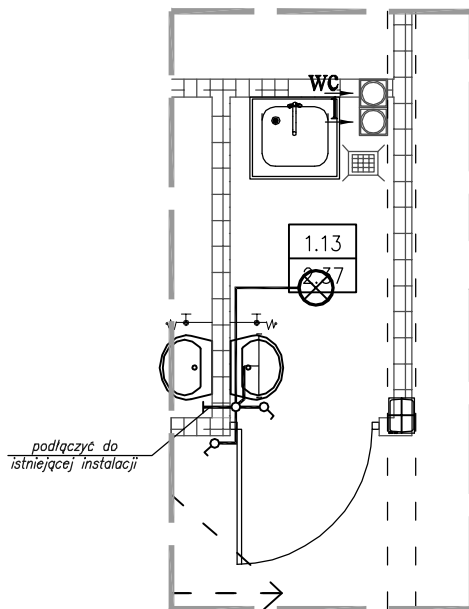
TN-S

Skuteczne samoczynne
odłączenie zasilania

*Rzut WC damskie 1.04
skala 1:50*



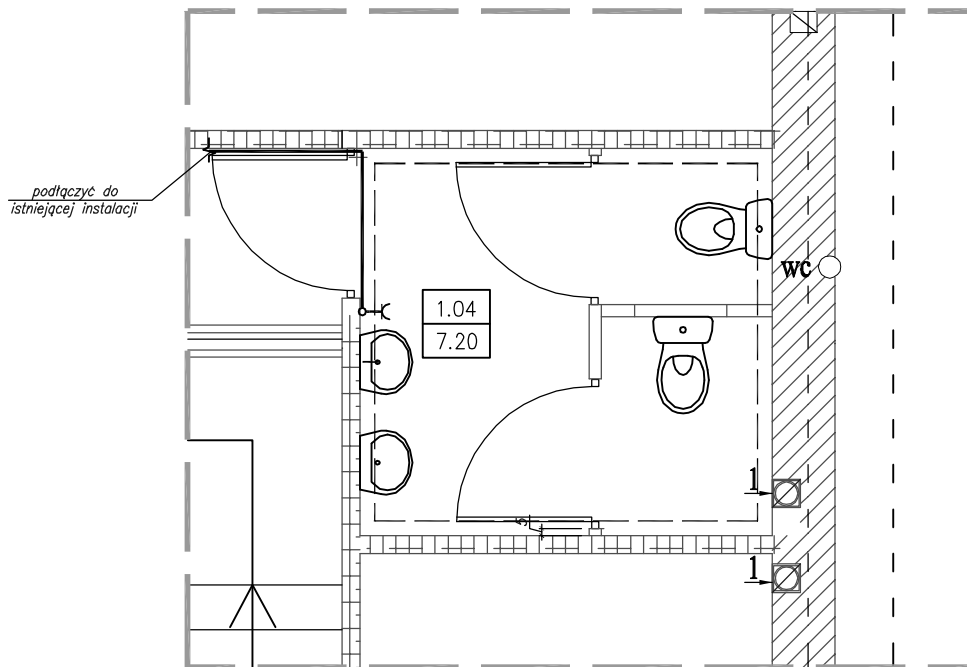
*Rzut pomieszczenia
porządkowego 1.13
skala 1:50*



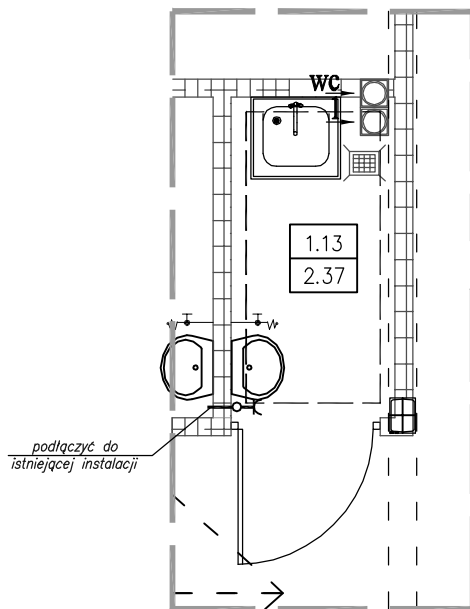
- typ opraw oświetleniowych i źródeł światła podano w obliczeniach technicznych
- typ i przekrój przewodów na schemacie strukturalnym rozdzielnic w/g Projektu Wykonawczego
- w pomieszczeniach WC należy zamontować osprzęt elektryczny o stopniu min. IP-44
- instalację wykonać zgodnie z PN-91-E-05009/03
- wentylator uruchamiany wraz z oświetleniem
- — — połączenie wyrównawcze LgY10/pt

| | | |
|---|-------------------------------------|------------------------|
| <p>BIURO INŻYNIERSKIE INTECH DANIEL FLORCZAK 63-600 KĘPNO UL. POZNAŃSKA 35</p> | | Str. nr |
| | | Nr Rys. |
| <p>PROJEKT: Modernizacja i adaptacja obiektu Gminnego Ośrodka Kultury w Sokolnikach na cele turystyczne i kulturalne - DOKUMENTACJA PRZETARGOWA</p> | | PROJEKT |
| | | BUDOWLANY |
| <p>Inwestor: U.G. Sokolniki Adres: Sokolniki, ul. Parkowa 1</p> | | DATA 10.2008 |
| | | SKALA 1:50 |
| <p><i>Rzut piętra - instalacja oświetleniowa</i></p> | | BRANŻA: ELEKTRYCZNA |
| | | PROJEKTANT |
| NR UPR. PROJ. | mgr inż. Daniel Florczak | |
| OPRACOWANIE | nr upr. UAN 8386/110/89 | |
| | mgr inż. arch. Radosław Maciejewski | |

Rzut WC damskie 1.04
skala 1:50



Rzut pomieszczenia porządkowego 1.13
skala 1:50



- typ opraw oświetleniowych i źródeł światła podano w obliczeniach technicznych
- typ i przekrój przewodów na schemacie strukturalnym rozdzielnic w/g Projektu Wykonawczego
- w pomieszczeniach WC należy zamontować osprzęt elektryczny o stopniu min. IP-44
- instalację wykonać zgodnie z PN-91-E-05009/03
- wentylator uruchamiany wraz z oświetleniem
- — — połączenie wyrównawcze LgY10/pt

| | | |
|---|--|------------------------|
| <p>BIURO INŻYNIERSKIE INTECH DANIEL FLORCZAK 63-600 KĘPNO UL. POZNAŃSKA 35</p> | | Str. nr |
| <p>PROJEKT: Modernizacja i adaptacja obiektu Gminnego Ośrodka Kultury w Sokolnikach na cele turystyczne i kulturalne - DOKUMENTACJA PRZETARGOWA</p> | | Nr Rys. |
| <p>Inwestor: U.G. Sokolniki Adres: Sokolniki, ul. Parkowa 1</p> | | PROJEKT BUDOWLANY |
| <p>Rzut piętra - instalacja gniazd wtykowych</p> | | DATA 10.2008 |
| <p>PROJEKTANT mgr inż. Daniel Florczak</p> | | SKALA 1:50 |
| <p>NR UPR. PROJ. nr upr. UAN 8386/110/89</p> | | BRANŻA: ELEKTRYCZNA |
| <p>OPRACOWANIE mgr inż. arch. Radosław Maciejewski</p> | | |