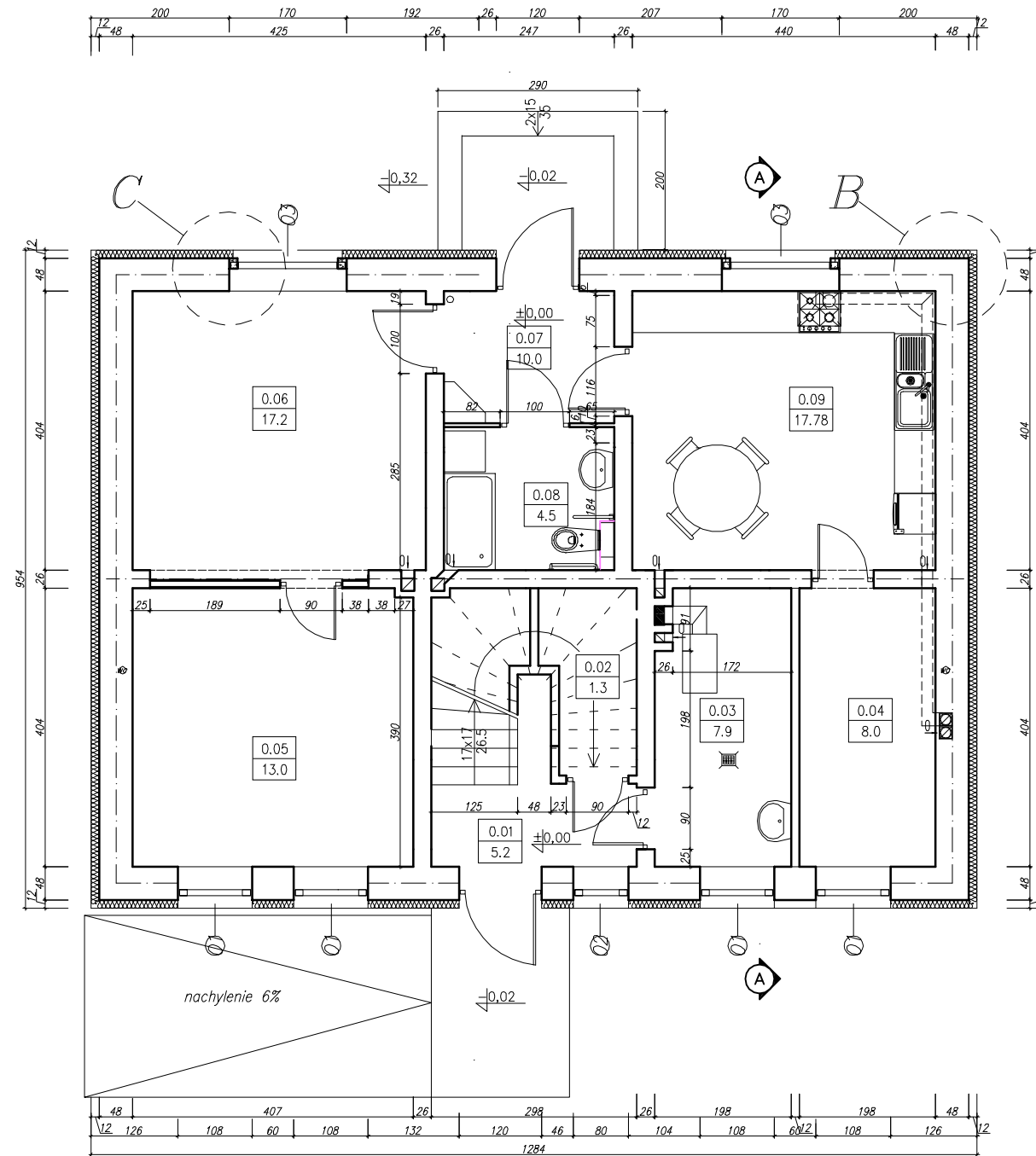


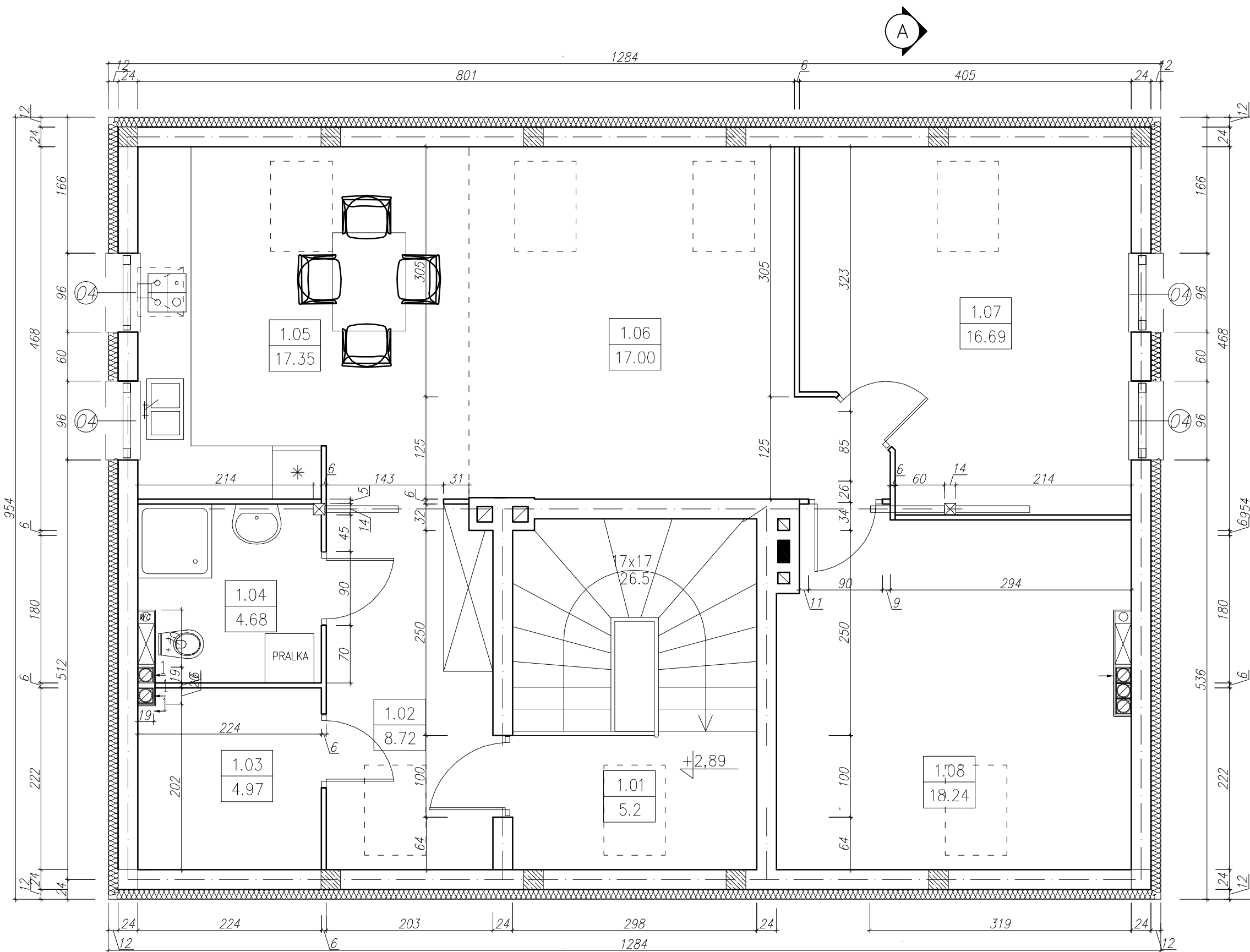
Rzut przyziemia



BILANS POWIERZCHNI						
PRZYZIEMIA						
NR POM.	NAZWA POMIESZCZENIA	RODZAJ POSADZKI	POW. NETTO	POW. UZYTEK.		
0.05	Sypialnia	ptytki gres	13.0	13.0		
0.06	Pokój	ptytki gres	17.2	17.2		
0.07	Wiatrołap	ptytki gres	10.0	10.0		
0.08	WC	ptytki gres	4.5	4.5		
0.09	KUCHNIA	ptytki gres	17.78	17.78		
0.01	Korytarz	ptytki gres	5.2	5.2		
0.02	Schówek	ptytki gres	1.3	1.3		
0.03	Kotłownia	ptytki gres	7.9	7.9		
0.04	Skrytka kuchenna	ptytki gres	8.0	8.0		
OGOLEM SUMA POWIERZCHNI					84,45	84,45

Zakład Usług Technicznych "INTECH" KRYSZYNA FLORCZAK KĘPNO ul. POZNAŃSKA 35		Str. nr
PROJEKT: DOOCIEPLENIE BUDYNKU MIESZKALNEGO W WIKTORÓWKU Inwestor: GMINA SOKOLNIKI, 98-420 SOKOLNIKI ul. MARSZAŁKA JÓZEFA PIŁSUDZKIEGO 1 Adres: Wiktorówek nr. ew. dz. 341/2		Nr Rys. A5
STADIUM P.B. DATA 02.2013r.		SKALA 1:50
BRANŻA: BUDOWLANA		
PROJEKTANT	mgr inż. arch. Wojciech Gubala	
NR UPR. PROJ.	UAN 7342-71/91	
PROJEKTANT	mgr inż. Daniel Florczak	
NR UPR. PROJ.	UAN 8386/110/89	

RZUT PRZYZIEMIA



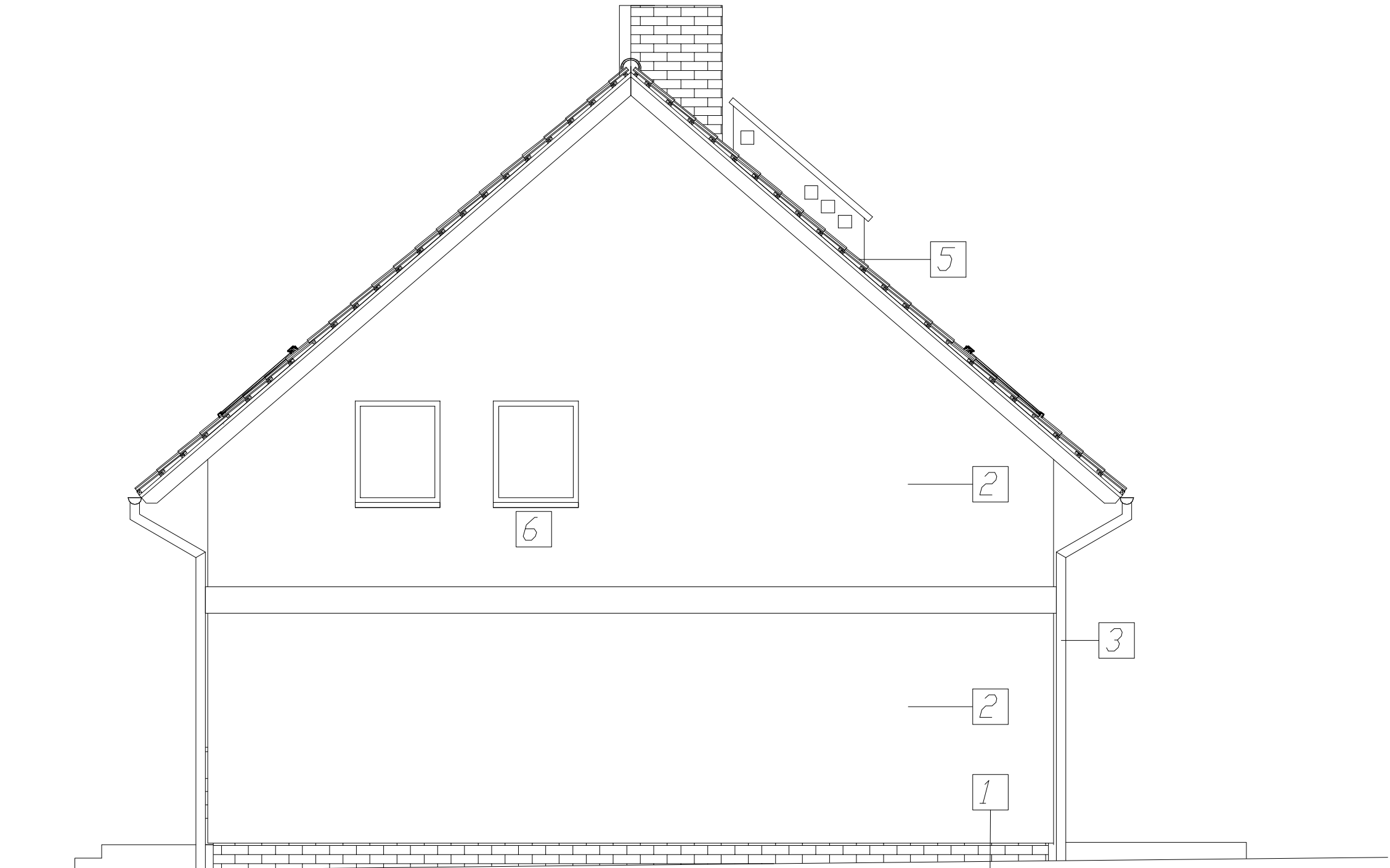
BILANS POWIERZCHNI				
Mieszkanie II				
NR POM.	NAZWA POMIESZCZENIA	RODZAJ POSADZKI	POW. NETTO	POW. UZYTK.
1.02	Korytarz	plyt. cer.	8.72	8.19
1.03	Garderoba	plyt. cer.	4.97	4.15
1.04	Łazienka + WC	parkiet	4.68	4.68
1.05	Kuchnia + jadalnia	parkiet	17.35	16.14
1.06	Pokój dzienny	plyt. cer.	17.00	15.88
1.07	Sypialnia I	plyt. cer.	16.69	15.47
1.08	Sypialnia II	parkiet	18.24	16.94
OGOLEM SUMA POWIERZCHNI			92.85	85.59

BILANS POWIERZCHNI				
Piętro cz. wspólna				
NR POM.	NAZWA POMIESZCZENIA	RODZAJ POSADZKI	POW. NETTO	POW. UZYTK.
1.01	Spocznik klatki	plyt. cer.	5.2	4.14

ZAKŁAD USŁUG TECHNICZNYCH "INTECH"
 KRYSZYNA FLORCZAK
 KĘPNO ul. POZNAŃSKA 35 TEL. (062) 78-248-57
 e-mail : intech@onet.pl

Str. nr

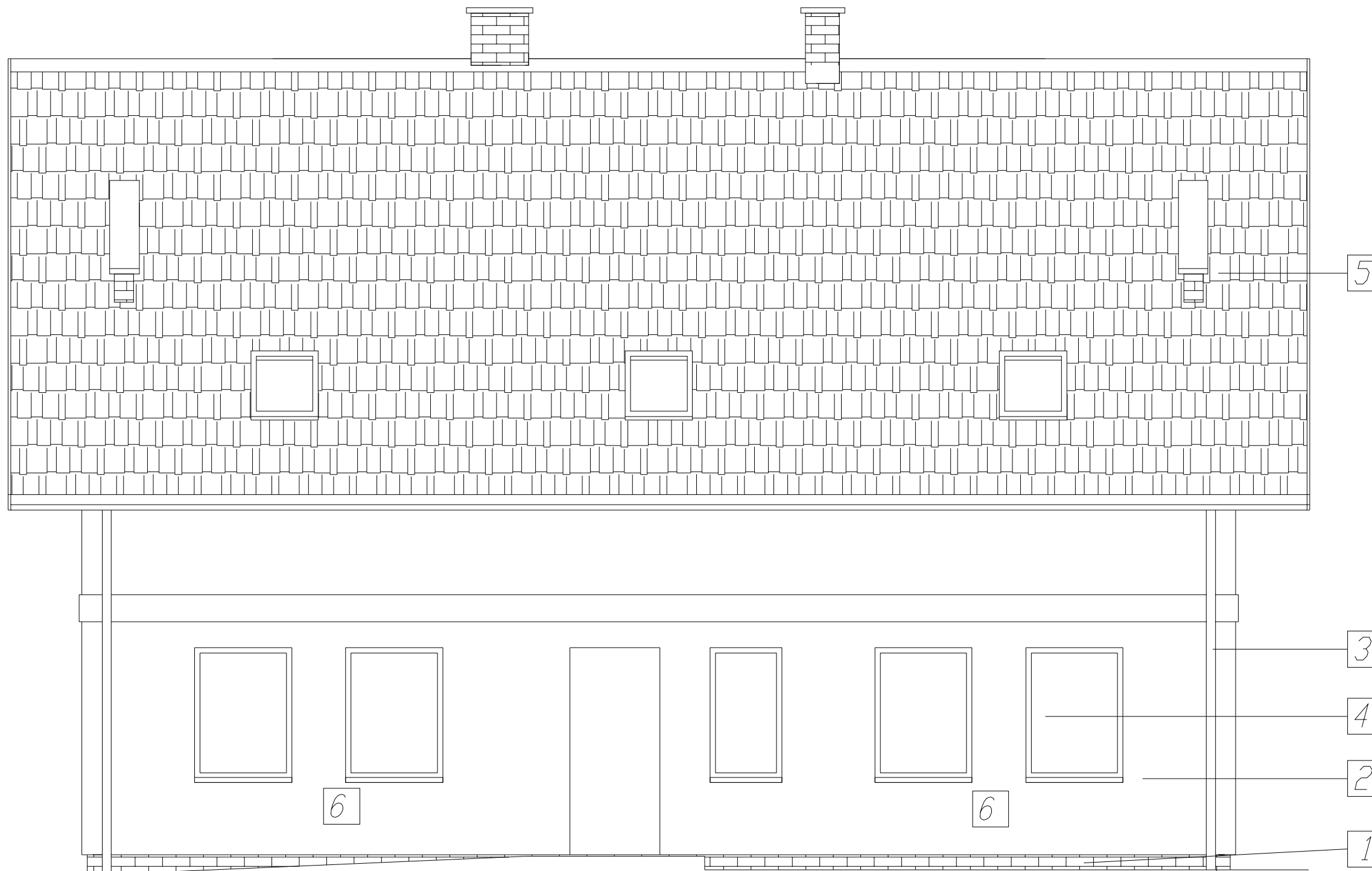
PROJEKT: DOCIEPLENIE BUDYNKU MIESZKALNEGO W WIKTORÓWKU		Nr Rys. 16
Inwestor: GMINA SOKOLNIKI, 98-420 SOKOLNIKI ul. MARSZAŁKA JÓZEFA PIŁSUDZKIEGO 1		STADIUM P.B.
Adres: Wiktorówek nr. ew. dz. 341/2		DATA 02.2013r.
R Z U T P O D D A S Z A		SKALA 1:50
PROJEKTANT	mgr inż. arch. Wojciech Gubala	BRANŻA: BUDOWLANA
NR UPR. PROJ.	UAN 7342-71/91	
PROJEKTANT	mgr inż. Daniel Florczak	
NR UPR. PROJ.	UAN 8386/110/89	



Legenda-kolorystyka na elewacji

- 1 –Okładzina z płytek elewacyjnych "JOPEK typ B" – kolor naturalny czerwony
- 2 –Tynk krzemianowy silikat terrasil,"baranek" 2mm –kolor 240E
- 3 –Rynny i rury spustowe –kolor RAL 7036
- 4 –Stolarka DREWNIANA –kolor brązowy
- 5 –Pokrycie dachu blacha dachówkopodobna –kolor brązowy
- 6 –Podokienniki PVC –kolor brązowy

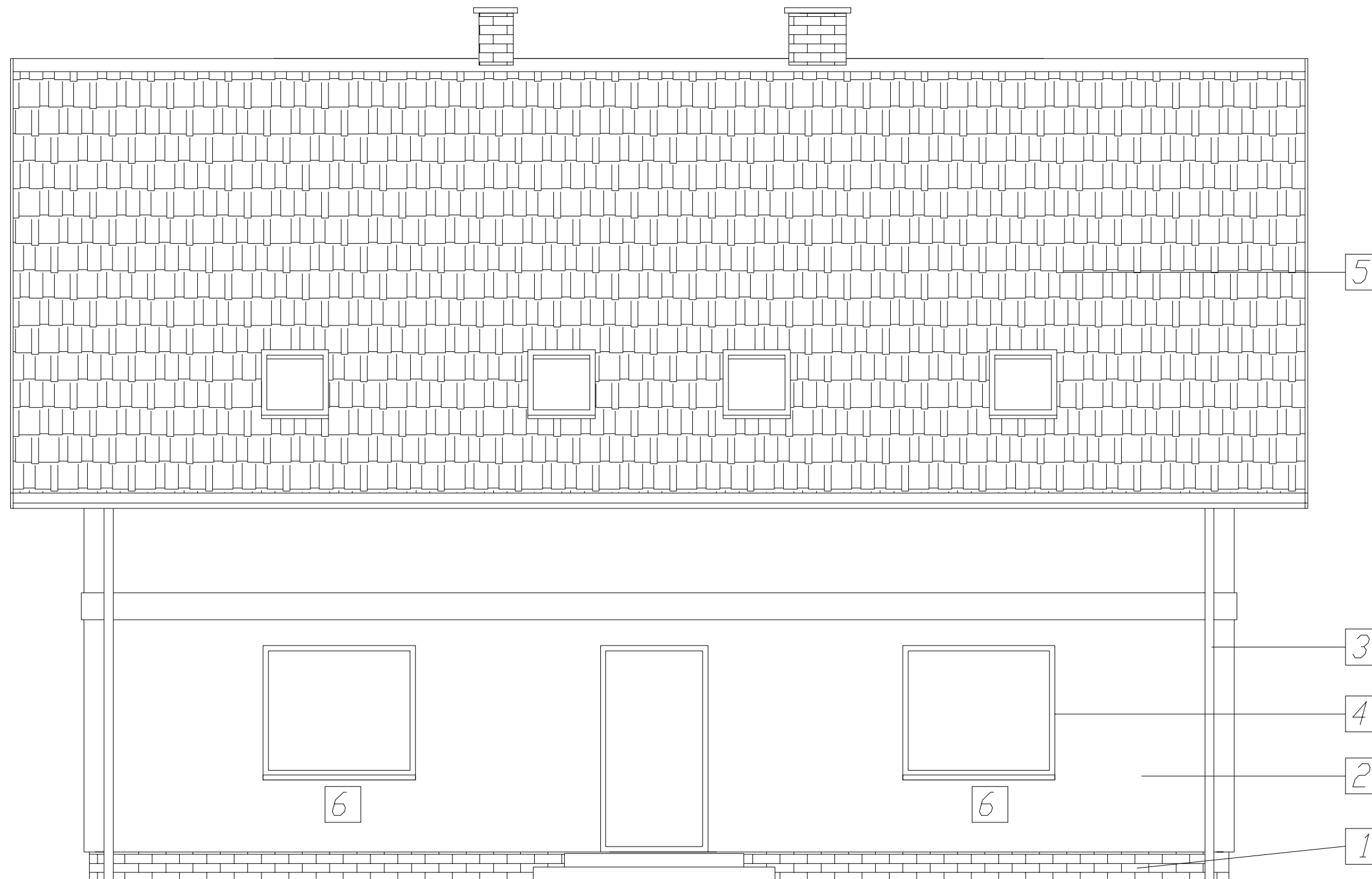
Zakład Usług Technicznych "INTECH" KRYSTYNA FLORCZAK KĘPNO ul. POZNAŃSKA 35		Str. nr
PROJEKT: DOCIEPLENIE BUDYNKU MIESZKALNEGO W WIKTORÓWKU		Nr Rys. A2
Inwestor: GMINA SOKOLNIKI, 98-420 SOKOLNIKI ul. MARSZAŁKA JÓZEFA PIŁSUDZKIEGO 1		STADIUM P.B. DATA 02.2013r.
Adres: Wiktorówek nr. ew. dz. 341/2		SKALA 1:50
<i>ELEWACJA BOCZNA I</i>		
PROJEKTANT	<i>mgr inż. arch. Wojciech Gubała</i>	
NR UPR. PROJ.	<i>UAN 7342-71/91</i>	
PROJEKTANT	<i>mgr inż. Daniel Florczak</i>	
NR UPR. PROJ.	<i>UAN 8386/110/89</i>	



Legenda—kolorystyka na elewacji

- 1 –Okładzina z płytek elewacyjnych "JOPEK typ B"—
kolor naturalny czerwony
- 2 –Tynk krzemianowy silikat terrasil,"baranek" 2mm –kolor 240E
- 3 –Rynny i rury spustowe –kolor RAL 7036
- 4 –Stalarka DREWNIANA –kolor brązowy
- 5 –Pokrycie dachu blacha dachówkopodobna –kolor brązowy
- 6 –Podokienniki PVC –kolor brązowy

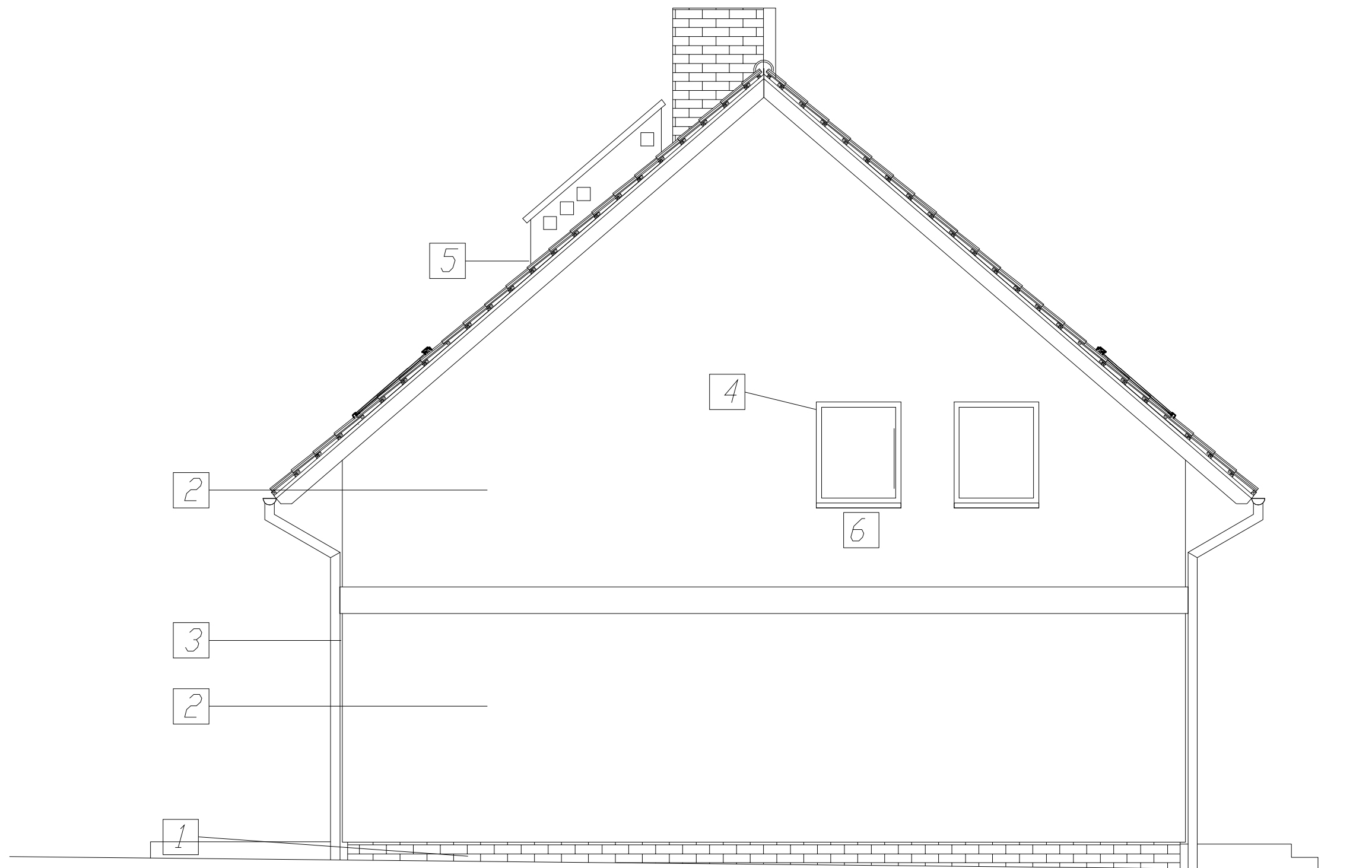
Zakład Usług Technicznych "INTECH" KRYSTYNA FLORCZAK KĘPNO ul. POZNAŃSKA 35		Str. nr
PROJEKT: DOCIEPLENIE BUDYNKU MIESZKALNEGO W WIKTORÓWKU		Nr Rys. <i>A1</i>
Inwestor: GMINA SOKOLNIKI, 98-420 SOKOLNIKI ul. MARSZAŁKA JÓZEFA PIŁSUDZKIEGO 1		STADIUM P.B. DATA 02.2013r.
Adres: Wiktorówek nr. ew. dz. 341/2		SKALA 1:50
<i>ELEWACJA TYLNA</i>		
<i>TERMOMODERNIZACJA BUDYNKU</i>		
PROJEKTANT	<i>mgr inż. arch. Wojciech Gubata</i>	BRANŻA: BUDOWLANA
NR UPR. PROJ.	<i>UAN 7342-71/91</i>	
PROJEKTANT	<i>mgr inż. Daniel Florczak</i>	
NR UPR. PROJ.	<i>UAN 8386/110/89</i>	



Legenda—kolorystyka na elewacji

- 1 –Okładzina z płytek elewacyjnych "JOPEK typ B"—
kolor naturalny czerwony
- 2 –Tynk krzemianowy silikat terrasil,"baranek" 2mm –kolor 240E
- 3 –Rynny i rury spustowe –kolor RAL 7036
- 4 –Stolarka DREWNIANA –kolor brązowy
- 5 –Pokrycie dachu blacha dachówkopodobna –kolor brązowy
- 6 –Podokienniki PVC –kolor brązowy

Zakład Usług Technicznych "INTECH" KRYSTYNA FLORCZAK KĘPNO ul. POZNAŃSKA 35		Str. nr
PROJEKT: DOCIEPLENIE BUDYNKU MIESZKALNEGO W WIKTORÓWKU		Nr Rys. A3
Inwestor: GMINA SOKOLNIKI, 98-420 SOKOLNIKI ul. MARSZAŁKA JÓZEFA PIŁSUDZKIEGO 1		STADIUM P.B. DATA 02.2013r.
Adres: Wiktorówek nr. ew. dz. 341/2		SKALA 1:50
<i>ELEWACJA FRONTOWA</i>		
<i>TERMOMODERNIZACJA BUDYNKU</i>		
PROJEKTANT	<i>mgr inż. arch. Wojciech Gubata</i>	
NR UPR. PROJ.	<i>UAN 7342-71/91</i>	
PROJEKTANT	<i>mgr inż. Daniel Florczak</i>	
NR UPR. PROJ.	<i>UAN 8386/110/89</i>	

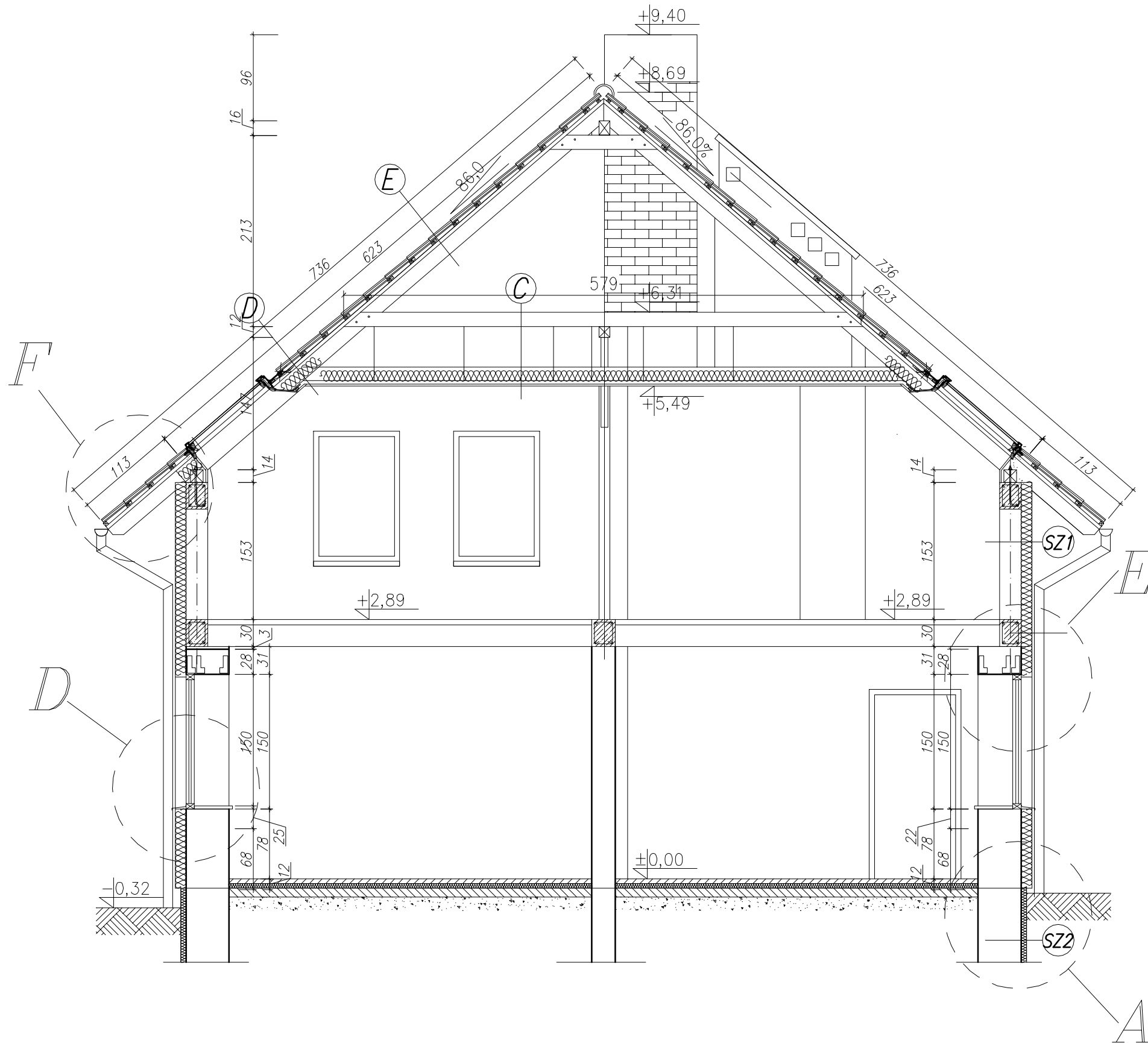


Legenda-kolorystyka na elewacji

- 1 –Okładzina z płytek elewacyjnych "JOPEK typ B" – kolor naturalny czerwony
- 2 –Tynk krzemianowy silikat terrasil,"baranek" 2mm –kolor 240E
- 3 –Rynny i rury spustowe –kolor RAL 7036
- 4 –Stolarka DREWNIANA –kolor brązowy
- 5 –Pokrycie dachu blacha dachówkopodobna –kolor brązowy
- 6 –Podokienniki PVC –kolor brązowy

Zakład Usług Technicznych "INTECH" KRYSTYNA FLORCZAK KĘPNO ul. POZNAŃSKA 35		Str. nr
PROJEKT: DOCIEPLENIE BUDYNKU MIESZKALNEGO W WIKTORÓWKU		Nr Rys. A4
Inwestor: GMINA SOKOLNIKI, 98-420 SOKOLNIKI ul. MARSZAŁKA JÓZEFA PIŁSUDZKIEGO 1		STADIUM P.B.
Adres: Wiktorówek nr. ew. dz. 341/2		DATA 02.2013r.
<i>ELEWACJA BOCZNA II</i>		SKALA 1:50
		BRANŻA: BUDOWLANA
PROJEKTANT	<i>mgr inż. arch. Wojciech Gubata</i>	
NR UPR. PROJ.	<i>UAN 7342-71/91</i>	
PROJEKTANT	<i>mgr inż. Daniel Florczak</i>	
NR UPR. PROJ.	<i>UAN 8386/110/89</i>	

Przekrój A-A



ELEMENTY BUDOWLANE PROJEKTOWANE

SZ1) ściana zewn.

tynk Terranova 0.5cm
klej na siatce 0.4cm
styropian EPS 12cm
istniejąca ściana zew.

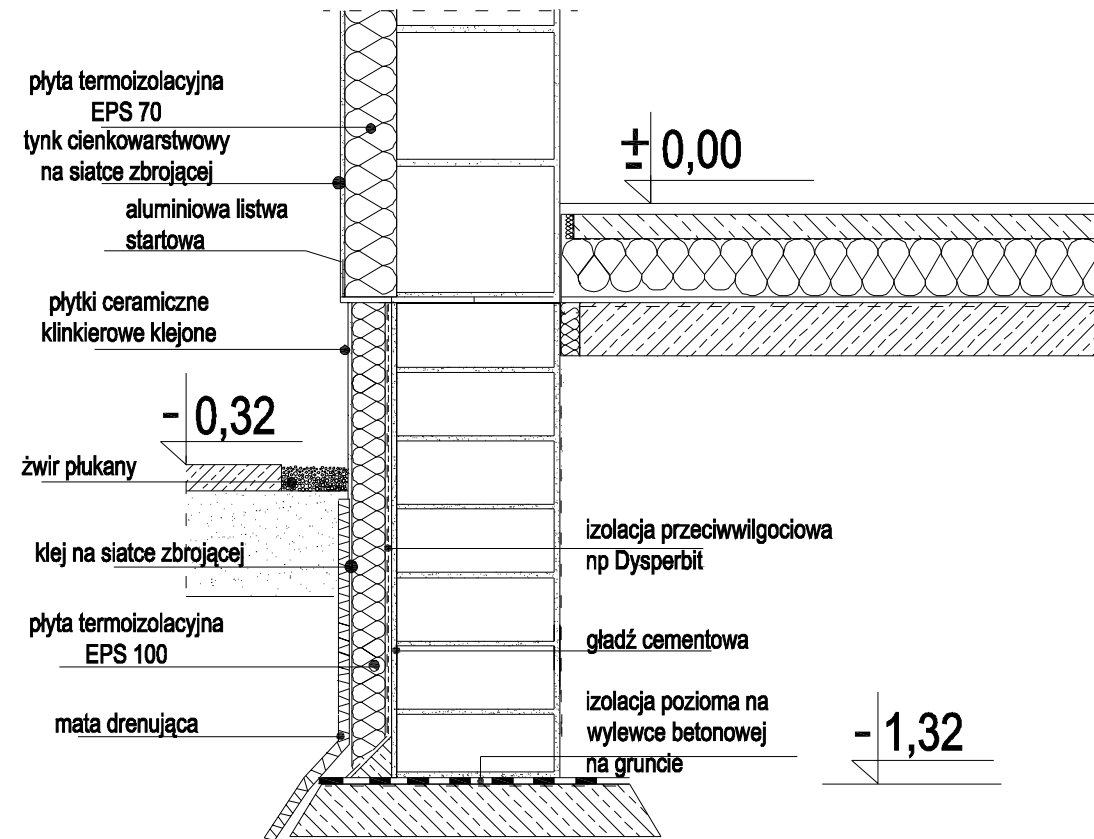
SZ2) ściana zewn.

plytki ceramiczne 0.5cm
mata drenująca
klej na siatce 0.4cm
styropian EPS100 6cm
izolacja przeciwwilgociowa
gładz cementowa
istniejąca ściana fun.

Zakład Usług Technicznych "INTECH" KRYSTYNA FLORCZAK KĘPNO ul. POZNAŃSKA 35		Str. nr
PROJEKT: DOCIEPLENIE BUDYNKU MIESZKALNEGO W WIKTORÓWKU Inwestor: GMINA SOKOLNIKI, 98-420 SOKOLNIKI ul. MARSZAŁKA JÓZEFA PIŁSUDZKIEGO 1 Adres: Wiktorówek nr. ew. dz. 341/2		Nr Rys. A7
PRZEKRÓJ B-B		STADIUM P.B. DATA 09.2009r.
PROJEKTANT mgr inż. arch. Wojciech Gubala		SKALA 1:50
NR UPR. PROJ. UAN 7342-71/91		BRANŻA: BUDOWLANA
PROJEKTANT mgr inż. Daniel Florczak		
NR UPR. PROJ. UAN 8386/110/89		

DETAL "A"

SKALA 1:10



ZAKŁAD USŁUG TECHNICZNYCH "INTECH"
 KRYSZYNA FLORCZAK
 KEPNÓ ul. POZNAŃSKA 35 TEL. (62) 78-248-57

e-mail : intech@onet.pl

Projekt: DOCIEPLENIE BUDYNKU MIESZKALNEGO W WIKTORÓWKU

Inwestor: GMINA SOKOLNIKI, 98-420 SOKOLNIKI
 ul. MARSZAŁKA JÓZEFA PIŁSUDZKIEGO 1

Adres: Wiktorówek nr. ew. dz. 341/2

STADIUM:
 PROJEKT
 BUDOWLANY

SKALA 1:10

BRANŻA:
 BUDOWLANA

DETAL "A"

PROJEKTANT ARCH. mgr inż. Wojciech Gubata

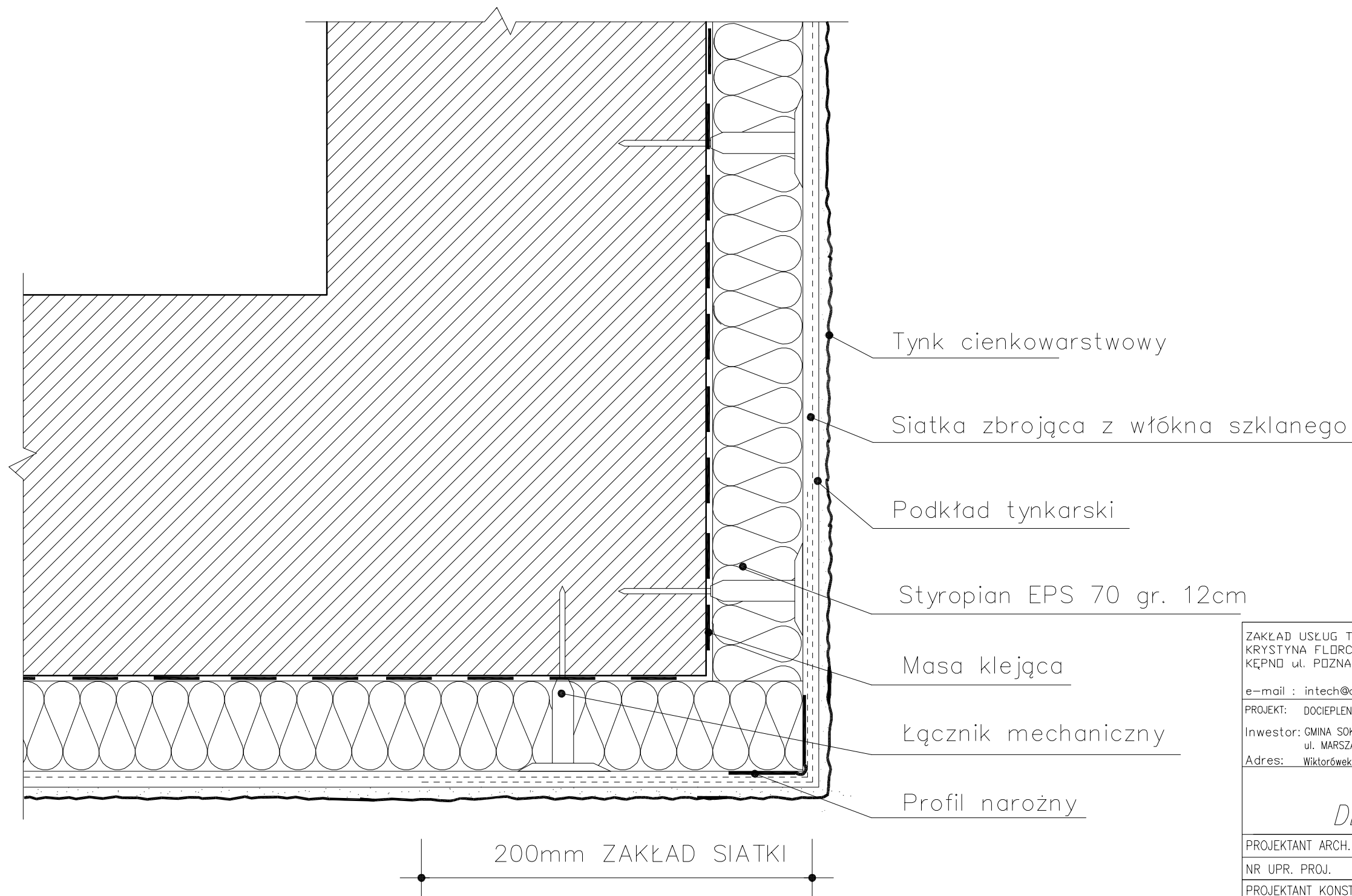
NR UPR. PROJ. UAN 7342-71/91

PROJEKTANT KONSTR. mgr inż. Daniel Florczak

NR UPR. PROJ. UAN 8386/110/89

DATA LUTY 2013 RYSUNEK NR 8/PB

SKALA 1:10
DETAL "B"



Tynk cienkowarstwowy

Siatka zbrojąca z włókna szklanego

Podkład tynkarski

Styropian EPS 70 gr. 12cm

Masa klejąca

Łącznik mechaniczny

Profil narożny

200mm ZAKŁAD SIATKI

ZAKŁAD USŁUG TECHNICZNYCH "INTECH"
KRYSTYNA FLORCZAK
KĘPNO ul. POZNAŃSKA 35 TEL. (62) 78-248-57

e-mail : intech@onet.pl

PROJEKT: DOCIEPLENIE BUDYNKU MIESZKALNEGO W WIKTORÓWKU

Inwestor: GMINA SOKOLNIKI, 98-420 SOKOLNIKI
ul. MARSZAŁKA JÓZEFA PIŁSUDZKIEGO 1

Adres: Wiktorówek nr. ew. dz. 341/2

STADIUM:
PROJEKT
BUDOWLANY

SKALA 1:10

BRANŻA:
BUDOWLANA

DETAL "B"

PROJEKTANT ARCH. mgr inż. Wojciech Gubata

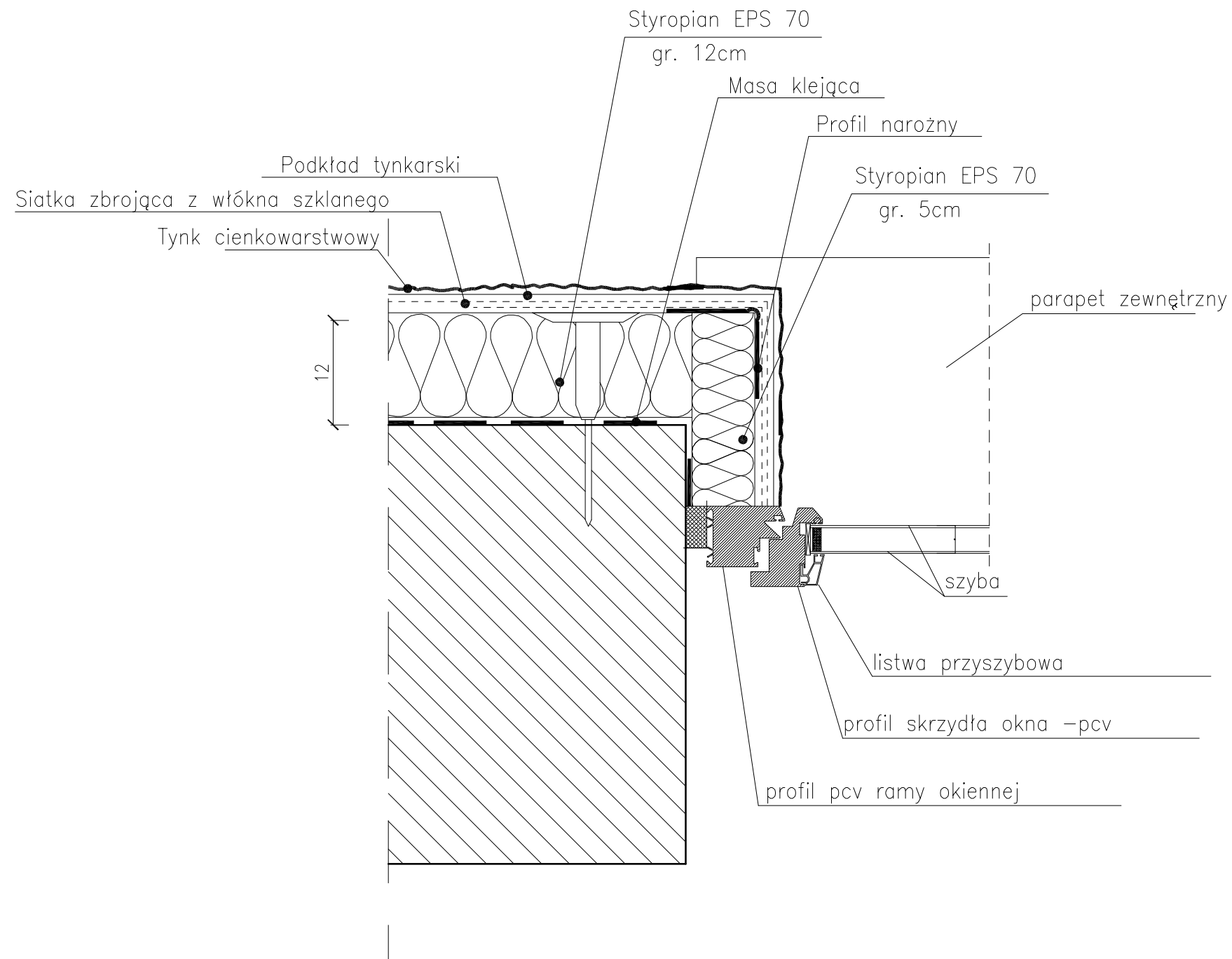
NR UPR. PROJ. UAN 7342-71/91

PROJEKTANT KONSTR. mgr inż. Daniel Florczak

NR UPR. PROJ. UAN 8386/110/89

DATA LUTY 2013 RYSUNEK NR 9/PB

SKALA 1:10
DETAL "C"



ZAKŁAD USŁUG TECHNICZNYCH "INTECH"
KRYSTYNA FLORCZAK
KĘPNO ul. POZNAŃSKA 35 TEL. <62> 78-248-57

e-mail : intech@onet.pl

PROJEKT: DOCIEPLENIE BUDYNKU MIESZKALNEGO W WIKTORÓWKU

Inwestor: GMINA SOKOLNIKI, 98-420 SOKOLNIKI
ul. MARSZAŁKA JÓZEFA PIŁSUDZKIEGO 1

Adres: Wiktorówek nr. ew. dz. 341/2

STADIUM:
PROJEKT
BUDOWLANY

DETAL "C"

SKALA 1:10

BRANŻA:
BUDOWLANA

PROJEKTANT ARCH. mgr inż. Wojciech Gubata

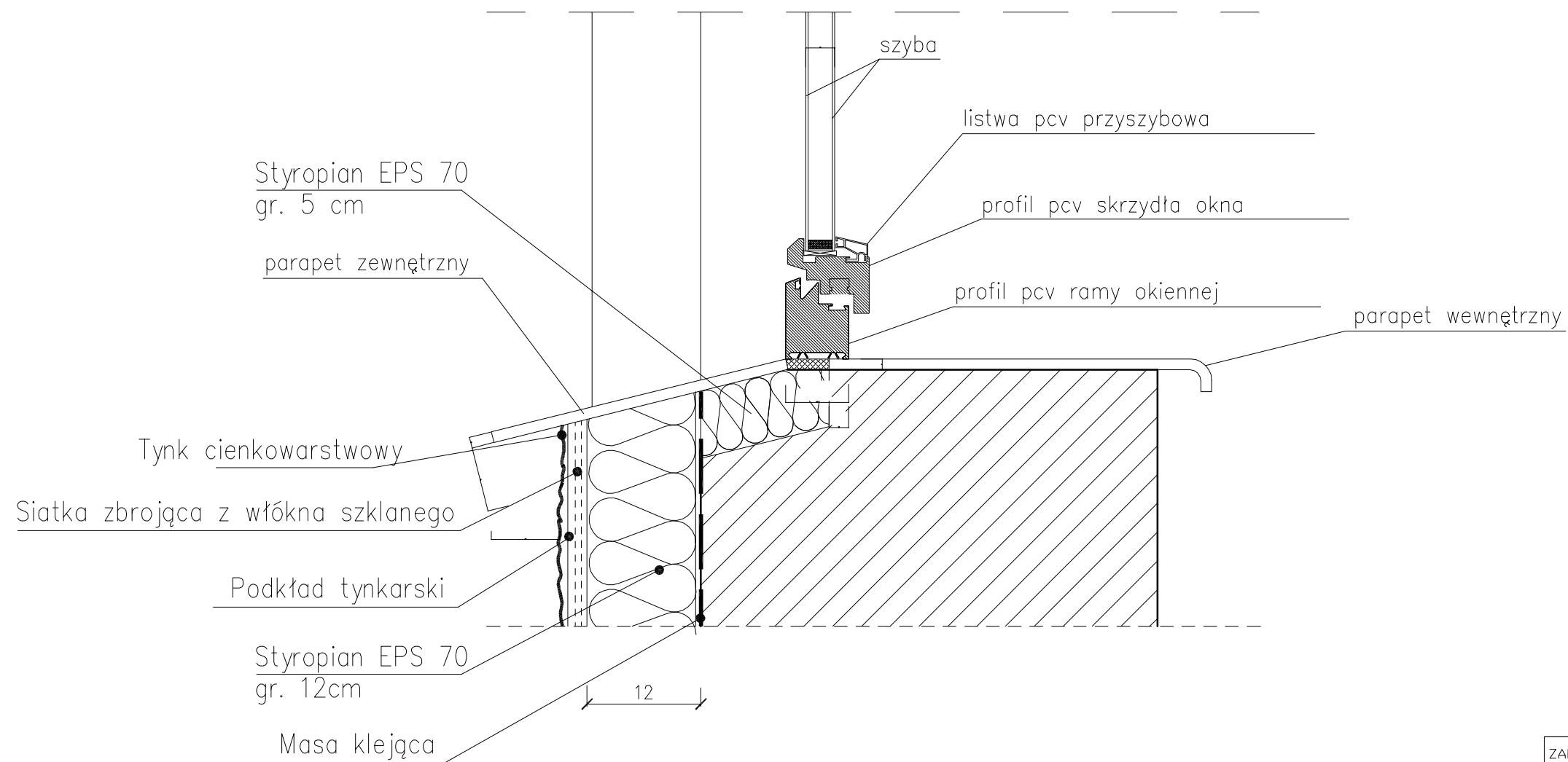
NR UPR. PROJ. UAN 7342-71/91

PROJEKTANT KONSTR. mgr inż. Daniel Florczak

NR UPR. PROJ. UAN 8386/110/89

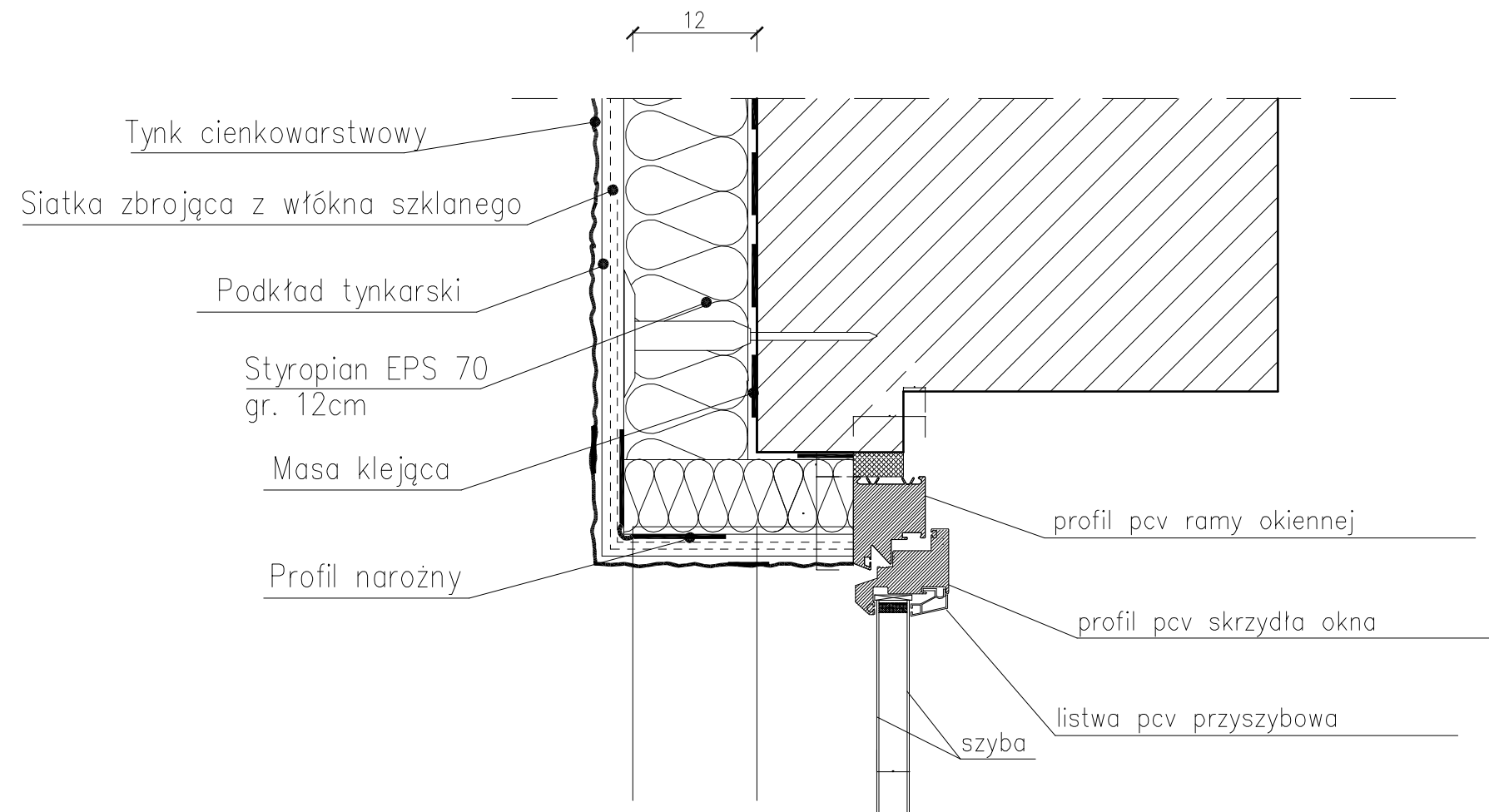
DATA LUTY 2013 RYSUNEK NR 10/PB

SKALA 1:10
DETAL "D"



ZAKŁAD USŁUG TECHNICZNYCH "INTECH" KRYSTYNA FLORCZAK KĘPNO ul. POZNAŃSKA 35 TEL. <62> 78-248-57 e-mail : intech@onet.pl	
PROJEKT: DOCIEPLENIE BUDYNKU MIESZKALNEGO W WIKTORÓWKU	
Inwestor: GMINA SOKOLNIKI, 98-420 SOKOLNIKI ul. MARSZAŁKA JÓZEFA PIŁSUDZKIEGO 1	STADIUM: PROJEKT BUDOWLANY
Adres: Wiktorówek nr. ew. dz. 341/2	SKALA 1:10
<i>DETAL "D"</i>	
PROJEKTANT ARCH.	<i>mgr inż. Wojciech Gubata</i>
NR UPR. PROJ.	<i>UAN 7342-71/91</i>
PROJEKTANT KONSTR.	<i>mgr inż. Daniel Florczak</i>
NR UPR. PROJ.	<i>UAN 8386/110/89</i>
DATA LUTY 2013	RYSUNEK NR 11/PB
BRANŻA: BUDOWLANA	

SKALA 1:10
DETAL "E"



ZAKŁAD USŁUG TECHNICZNYCH "INTECH"
KRYSTYNA FLORCZAK
KĘPNO ul. POZNAŃSKA 35 TEL. <62> 78-248-57

e-mail : intech@onet.pl

PROJEKT: DOCIEPLENIE BUDYNKU MIESZKALNEGO W WIKTORÓWKU

Inwestor: GMINA SOKOLNIKI, 98-420 SOKOLNIKI
ul. MARSZAŁKA JÓZEFA PIŁSUDZKIEGO 1

Adres: Wiktorówek nr. ew. dz. 341/2

STADIUM:
PROJEKT
BUDOWLANY

DETAL "E"

SKALA 1:10

BRANŻA:
BUDOWLANA

PROJEKTANT ARCH. mgr inż. Wojciech Gubata

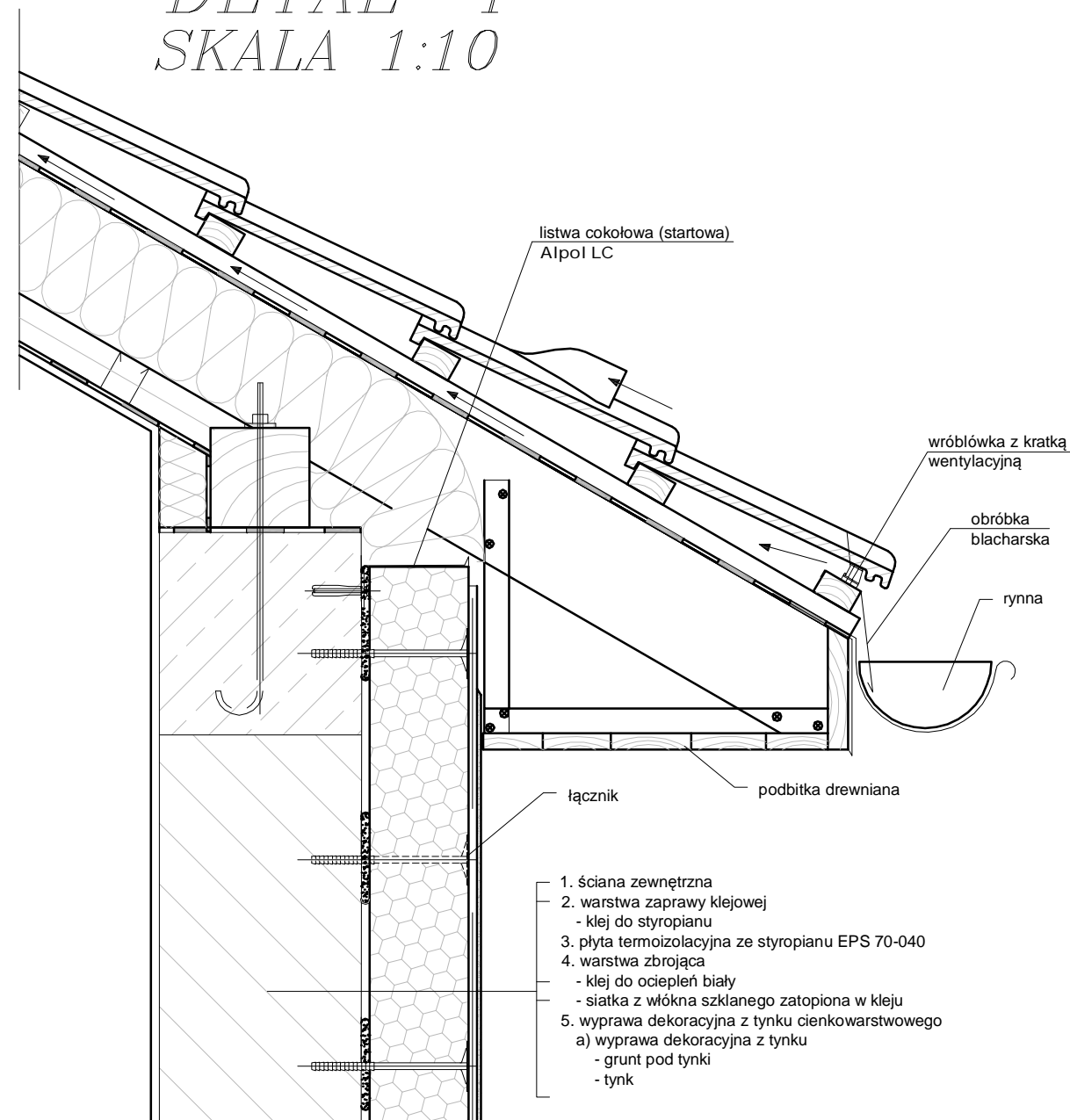
NR UPR. PROJ. UAN 7342-71/91

PROJEKTANT KONSTR. mgr inż. Daniel Florczak

NR UPR. PROJ. UAN 8386/110/89

DATA LUTY 2013 RYSUNEK NR 12/PB

DETAL "F"
SKALA 1:10



ZAKŁAD USŁUG TECHNICZNYCH "INTECH"
KRYSTYNA FLORCZAK
KĘPNO ul. POZNAŃSKA 35 TEL. (62) 78-248-57

e-mail : intech@onet.pl

Projekt: DOCIEPLENIE BUDYNKU MIESZKALNEGO W WIKTORÓWKU

Inwestor: GMINA SOKOLNIKI, 98-420 SOKOLNIKI
ul. MARSZAŁKA JÓZEFA PIŁSUDZKIEGO 1

Adres: Wiktorówek nr. ew. dz. 341/2

STADIUM:
PROJEKT
BUDOWLANY

SKALA 1:10

BRANŻA:
BUDOWLANA

DETAL "F"

PROJEKTANT ARCH. mgr inż. Wojciech Cubata

NR UPR. PROJ. UAN 7342-71/91

PROJEKTANT KONSTR. mgr inż. Daniel Florczak

NR UPR. PROJ. UAN 8386/110/89

DATA LUTY 2013 RYSUNEK NR 13/PB