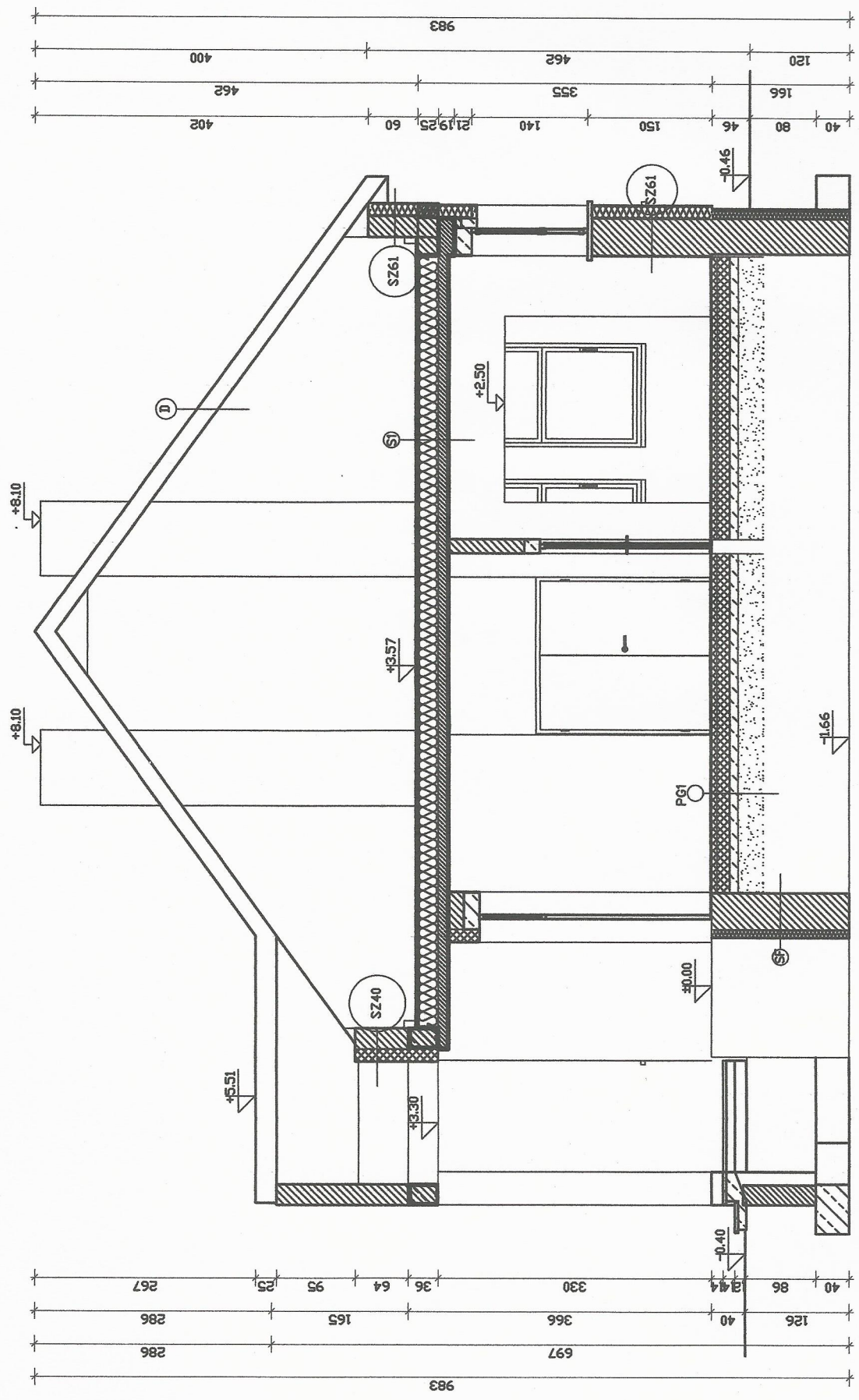


- D**
- Błachodachówka 1,0 cm
  - Łata drewn. gr. 38 mm 3,8 cm
  - Kontrłata gr. 38 mm 3,8 cm
  - Folia polistyrenowa 0,3 cm
  - Deska gr. 25 mm 2,5 cm
  - Drewno konstrukcyjne 14,0 cm



- S1**
- Płyta pilśniowa twarda 2,0 cm
  - Polistyren o niskiej gęstości 0,1 cm
  - Filce, maty i płyty z wełny mineralnej 100 25,0 cm
  - Płyta pełna 12,0 cm

- PG1**
- Gres 1,0 cm
  - Podkład z betonu 6,5 cm
  - Folia polistyrenowa 0,1 cm
  - Płyta styropianowa EPS 250-036 PODŁOŻA 15,0 cm
  - Papa asfaltowa Izolacyjna gr. 4 mm 0,4 cm
  - Beton o średniej gęstości 1800 10,0 cm
  - Plasek 30,0 cm

- SZ61**
- Tynk lub gładź cementowo-wapienna 1,0 cm
  - Mur z cegły ceramicznej pełnej 44,0 cm
  - FASROCK MAX 16,0 cm
  - Tynk mineralny Cerestit CT 35 - ziarno 2,5 mm 0,2 cm

- SZ40**
- Mur z cegły ceramicznej pełnej 25,0 cm
  - Płyta styropianowa EPS 80-036 FASADA 15,0 cm
  - Tynk silikonowy Cerestit CT 74 - ziarno 2,5 mm 0,2 cm

- SF**
- Mur z cegły ceramicznej pełnej 44,0 cm
  - Styropian 10 10,0 cm

		JKB CONSULTING LEU JACEK KOZICA 00-300 WIELUŃ OS. STARE BUDY 62/16 tel. 721 596 690	
TEMAT	PRZEBUDOWA BUDYNKU MIESZKALNEGO NA DZIENNY PUNKT SENIORA w m. WALICHOWY		
OBIEKT	ADRES	88-420 SOKOLNIK; WALICHOWY ul. WOLSKA POLSKIEGO 16	
TYTUŁ	INWESTOR	GMINA SOKOLNIK	
PROJEKTANT	mgr inż. Jacek Kozica wp. bud. Nr 101492 A / V.7542-51792		BRANŻA
OPRACOWAŁ	mgr inż. Jacek Kozica nr ewid. LODE00033894 wp. bud. Nr 101492 A / V.7542-51792 nr ewid. LODE00033894		KONSTR.
			SKALA
			1:50
			STRONA